

**МИНСКИЙ ГОРОДСКОЙ ИСПОЛНИТЕЛЬНЫЙ КОМИТЕТ  
УП "МИНСКГРАДО"**



**ГРАДОСТРОИТЕЛЬНЫЙ ПРОЕКТ СПЕЦИАЛЬНОГО ПЛАНИРОВАНИЯ  
СХЕМА ОЗЕЛЕНЁННЫХ ТЕРРИТОРИЙ ОБЩЕГО ПОЛЬЗОВАНИЯ Г. ОСИПОВИЧИ**

**АЛЬБОМ ГРАФИЧЕСКИХ МАТЕРИАЛОВ  
ОБЪЕКТ № 8 / 2021**

**Минск  
Октябрь - 2021**

МИНСКИЙ ГОРОДСКОЙ ИСПОЛНИТЕЛЬНЫЙ КОМИТЕТ

УП «МИНСКГРАДО»



Заказчик: Осиповичский районный исполнительный комитет

Экз. №

**ГРАДОСТРОИТЕЛЬНЫЙ ПРОЕКТ СПЕЦИАЛЬНОГО ПЛАНИРОВАНИЯ  
«СХЕМА ОЗЕЛЕНЁННЫХ ТЕРРИТОРИЙ ОБЩЕГО ПОЛЬЗОВАНИЯ Г. ОСИПОВИЧИ»**

**Альбом графических материалов**

**Объект № 8 / 2021**

Директор

И. В. Гайсёнок

Главный инженер

В. В. Носевич

Главный архитектор

А. Г. Акентьев

Главный архитектор проекта

О. Н. Плинь

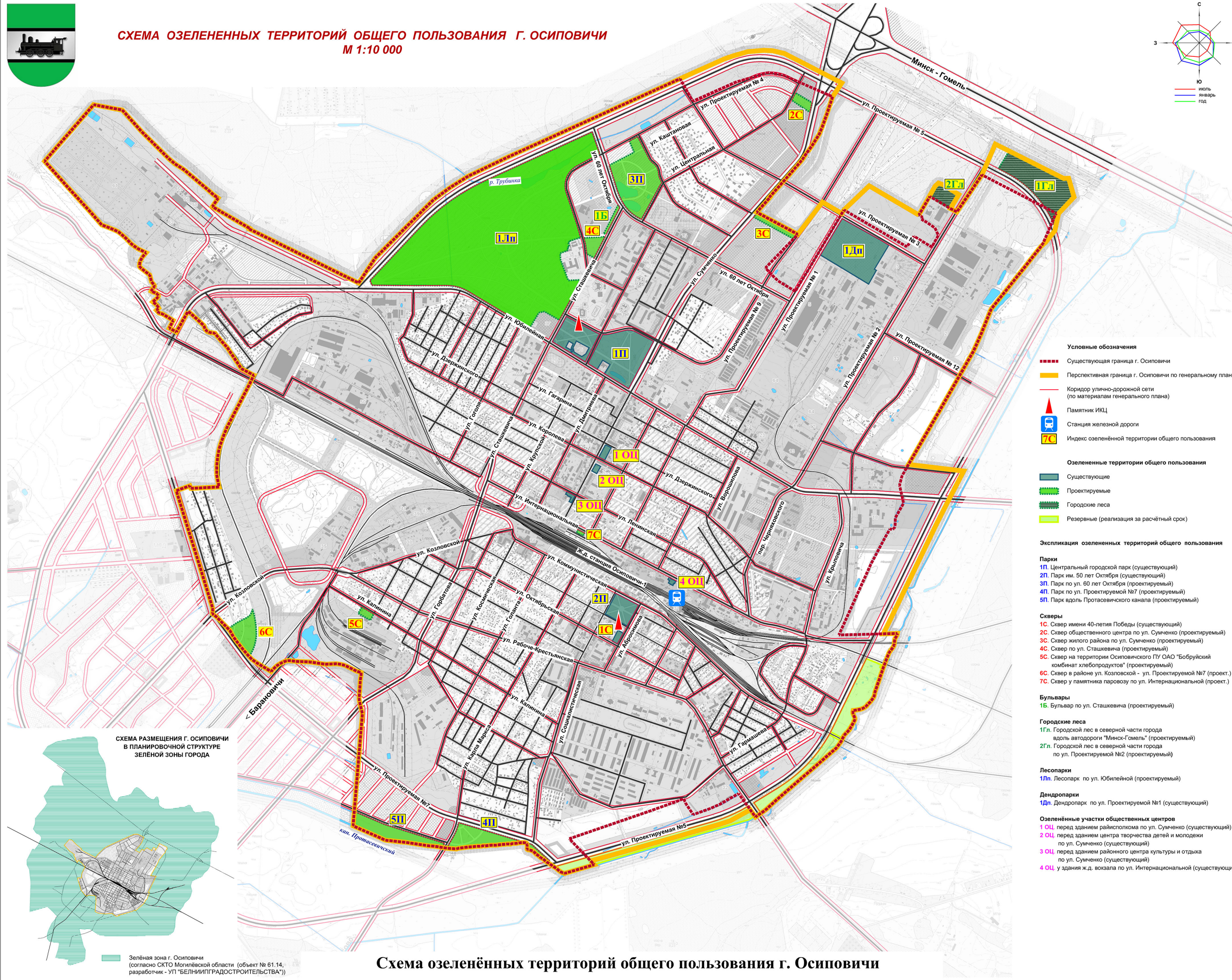
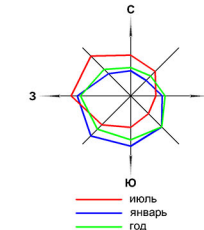
Минск

Октябрь – 2021

<b>СОДЕРЖАНИЕ</b>	<b>2</b>
<b>Схема озеленённых территорий общего пользования г. Осиповичи</b>	<b>3</b>
<b>Парки</b>	
1П. Центральный городской парк	4
2П. Парк им. 50 лет Октября	5
3П. Парк по ул. 60 лет Октября	6
4П. Парк по ул. Проектируемой №7	7
5П. Парк вдоль Протасевичского канала	8
<b>Скверы</b>	
1С. Сквер имени 40-летия Победы	9
2С. Сквер общественного центра по ул. Сумченко	10
3С. Сквер жилого района по ул. Сумченко	11
4С. Сквер по ул. Сташкевича	12
5С. Сквер на территории Осиповичского ПУ ОАО "Бобруйский комбинат хлебопродуктов"	13
6С. Сквер в районе ул. Козловской - ул. Проектируемой №7	14
7С. Сквер у памятника паровозу по ул. Интернациональной	15
<b>Бульвары</b>	
1Б. Бульвар по ул. Сташкевича	16
<b>Городские леса</b>	
1Гл. Городской лес в северной части города вдоль автодороги "Минск-Гомель"	17
2Гл. Городской лес в северной части города по ул. Проектируемой №2	18
<b>Лесопарки</b>	
1Лп. Лесопарк по ул. Юбилейной	19
<b>Дендропарки</b>	
1Дп. Дендропарк по ул. Проектируемой №1	20
<b>Озеленённые участки общественных центров</b>	
1 ОЦ. перед зданием райисполкома по ул. Сумченко	21
2 ОЦ. перед зданием центра творчества детей и молодёжи по ул. Сумченко	22
3 ОЦ. перед зданием районного центра культуры и отдыха по ул. Сумченко	23
4 ОЦ. у здания вокзала по ул. Интернациональной	24



**СХЕМА ОЗЕЛЕНЕННЫХ ТЕРРИТОРИЙ ОБЩЕГО ПОЛЬЗОВАНИЯ Г. ОСИПОВИЧИ**  
М 1:10 000



- Условные обозначения**
- Существующая граница г. Осиповичи
  - Перспективная граница г. Осиповичи по генеральному плану
  - Коридор улично-дорожной сети (по материалам генерального плана)
  - Памятник ИКЦ
  - Станция железной дороги
  - Индекс озеленённой территории общего пользования
- Озеленённые территории общего пользования**
- Существующие
  - Проектируемые
  - Городские леса
  - Резервные (реализация за расчётный срок)
- Экспликация озеленённых территорий общего пользования**
- Парки**
- 1П. Центральный городской парк (существующий)
  - 2П. Парк им. 50 лет Октября (существующий)
  - 3П. Парк по ул. 60 лет Октября (проектируемый)
  - 4П. Парк по ул. Проектруемой №7 (проектируемый)
  - 5П. Парк вдоль Протасевичского канала (проектируемый)
- Скверы**
- 1С. Сквер имени 40-летия Победы (существующий)
  - 2С. Сквер общественного центра по ул. Сумченко (проектируемый)
  - 3С. Сквер жилого района по ул. Сумченко (проектируемый)
  - 4С. Сквер по ул. Сташкевича (проектируемый)
  - 5С. Сквер на территории Осиповичского ПУ ОАО "Бобруйский комбинат хлебопродуктов" (проектируемый)
  - 6С. Сквер в районе ул. Козловской - ул. Проектруемой №7 (проект.)
  - 7С. Сквер у памятника паровозу по ул. Интернациональной (проект.)
- Бульвары**
- 1Б. Бульвар по ул. Сташкевича (проектируемый)
- Городские леса**
- 1Гл. Городской лес в северной части города вдоль автодороги "Минск-Гомель" (проектируемый)
  - 2Гл. Городской лес в северной части города по ул. Проектруемой №2 (проектируемый)
- Лесопарки**
- 1Лп. Лесопарк по ул. Юбилейной (проектируемый)
- Дендропарки**
- 1Дп. Дендропарк по ул. Проектруемой №1 (существующий)
- Озеленённые участки общественных центров**
- 1ОЦ. перед зданием райисполкома по ул. Сумченко (существующий)
  - 2ОЦ. перед зданием центра творчества детей и молодежи по ул. Сумченко (существующий)
  - 3ОЦ. перед зданием районного центра культуры и отдыха по ул. Сумченко (существующий)
  - 4ОЦ. у здания ж.д. вокзала по ул. Интернациональной (существующий)

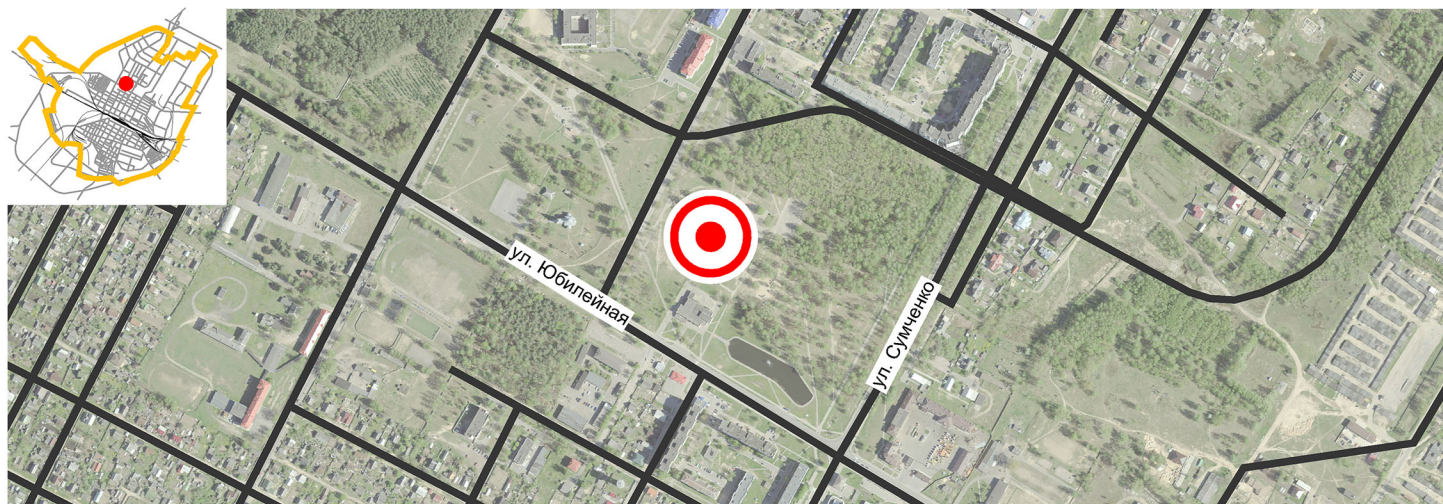
СХЕМА РАЗМЕЩЕНИЯ Г. ОСИПОВИЧИ В ПЛАНИРОВОЧНОЙ СТРУКТУРЕ ЗЕЛЁНОЙ ЗОНЫ ГОРОДА



Зелёная зона г. Осиповичи (согласно СКТО Могилёвской области (объект № 61.14, разработчик - УП "БЕЛНИИПГРАДОСТРОИТЕЛЬСТВА"))

**Схема озеленённых территорий общего пользования г. Осиповичи**

СИТУАЦИОННАЯ СХЕМА М 1:10 000



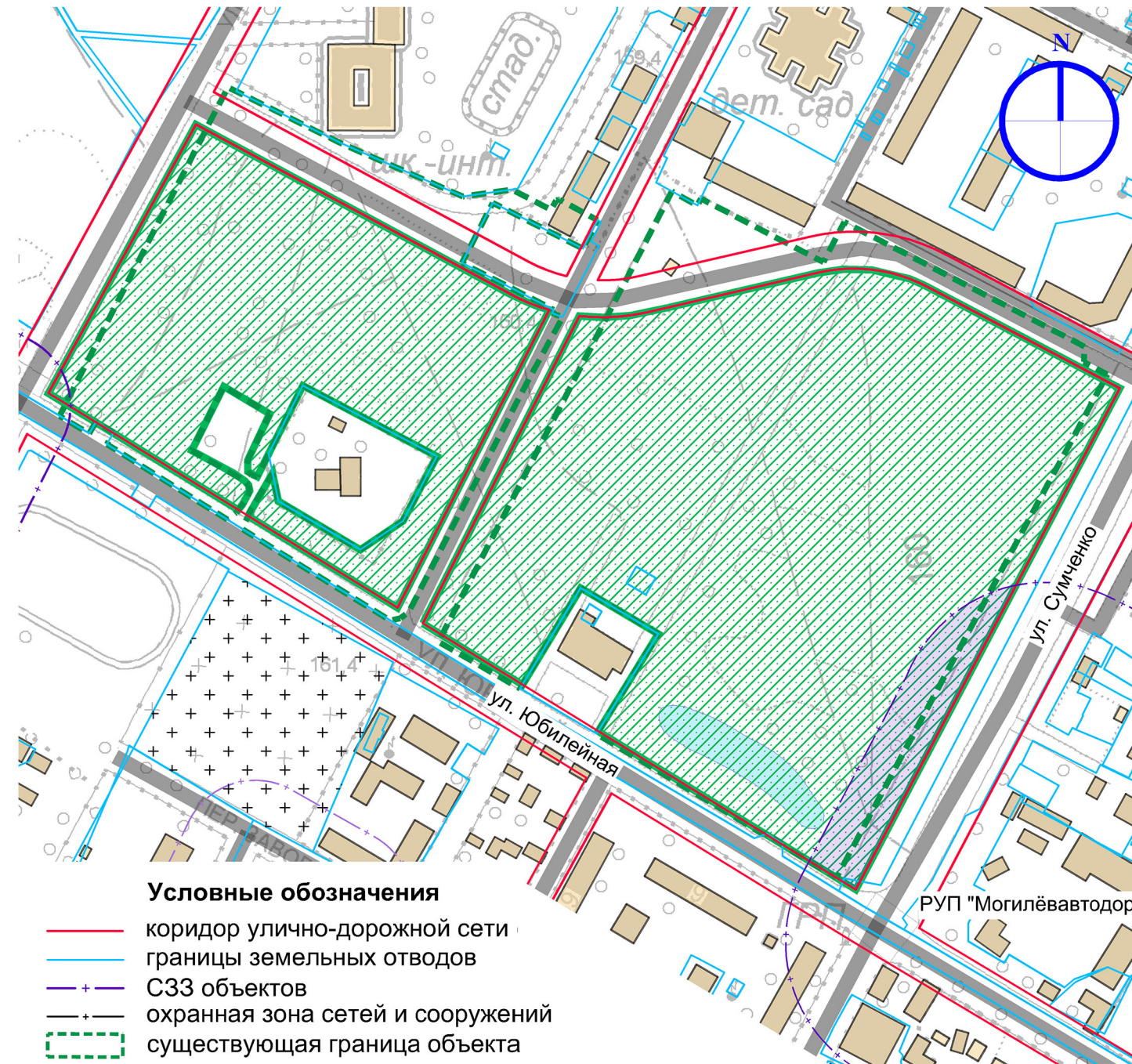
ФРАГМЕНТ ГЕНЕРАЛЬНОГО ПЛАНА



ФОТОФИКСАЦИЯ



СХЕМА ГРАНИЦ ОБЪЕКТА М 1:4 000



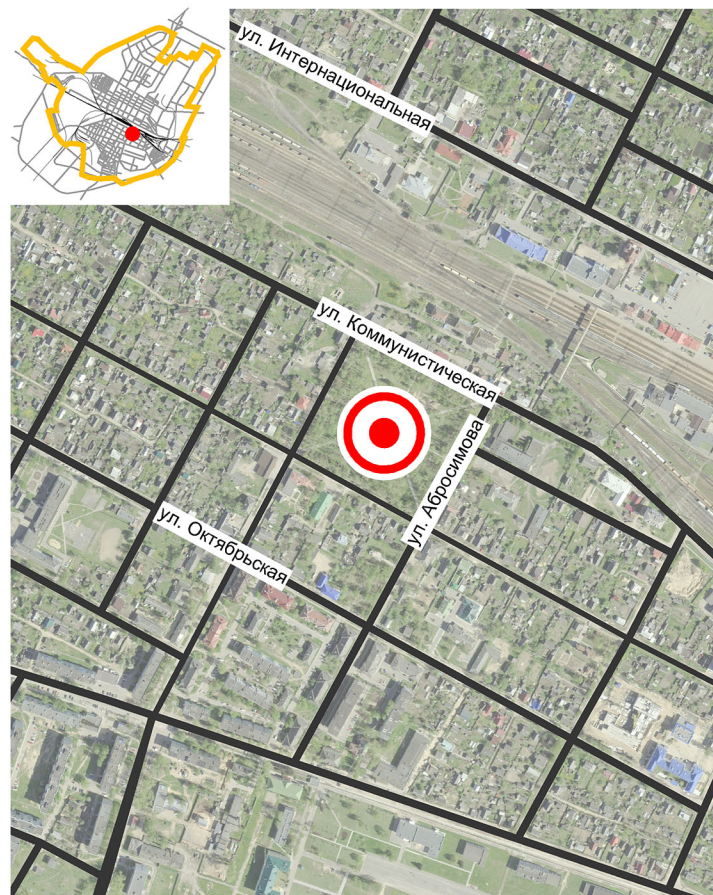
Условные обозначения

- коридор улично-дорожной сети
- границы земельных отводов
- + СЗЗ объектов
- охранный зона сетей и сооружений
- существующая граница объекта
- озелененная территория общего пользования по генплану
- территория объекта, не подлежащая учету при расчете обеспеченности населения

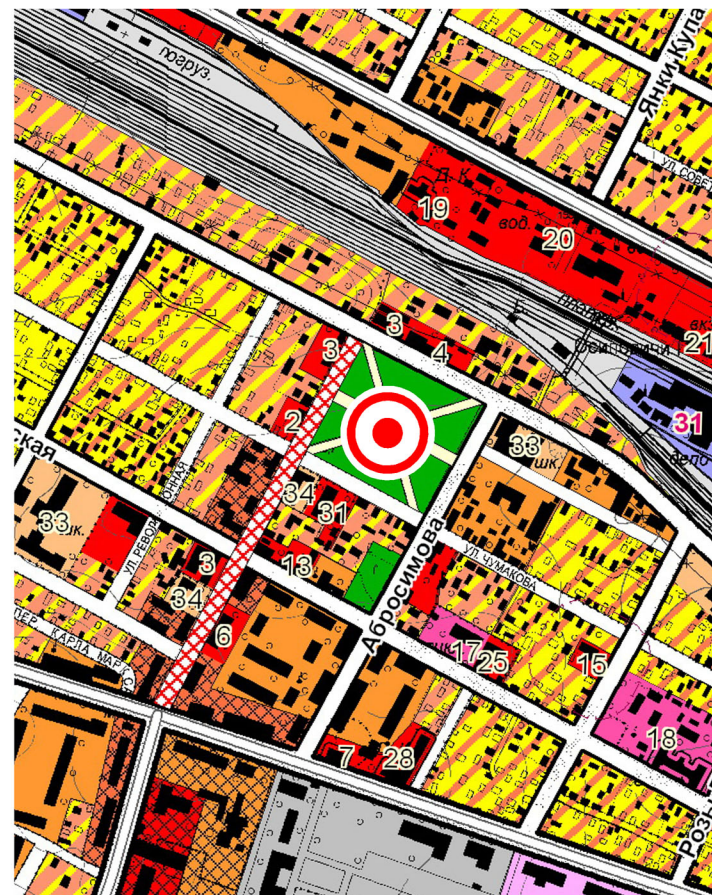
ХАРАКТЕРИСТИКА ОБЪЕКТА 1П

Вид объекта	парк (многофункциональный парк)
Площадь	16,12 га
Категория	городской
Подтип зоны	Р-1.1
Режим	№7 - сохранение с возможностью реконструкции
Особые условия	СЗЗ предприятий, мемориальный комплекс "Аллея Героев", ИКЦ - 122 полевая гаубица образца 1910-30 годов

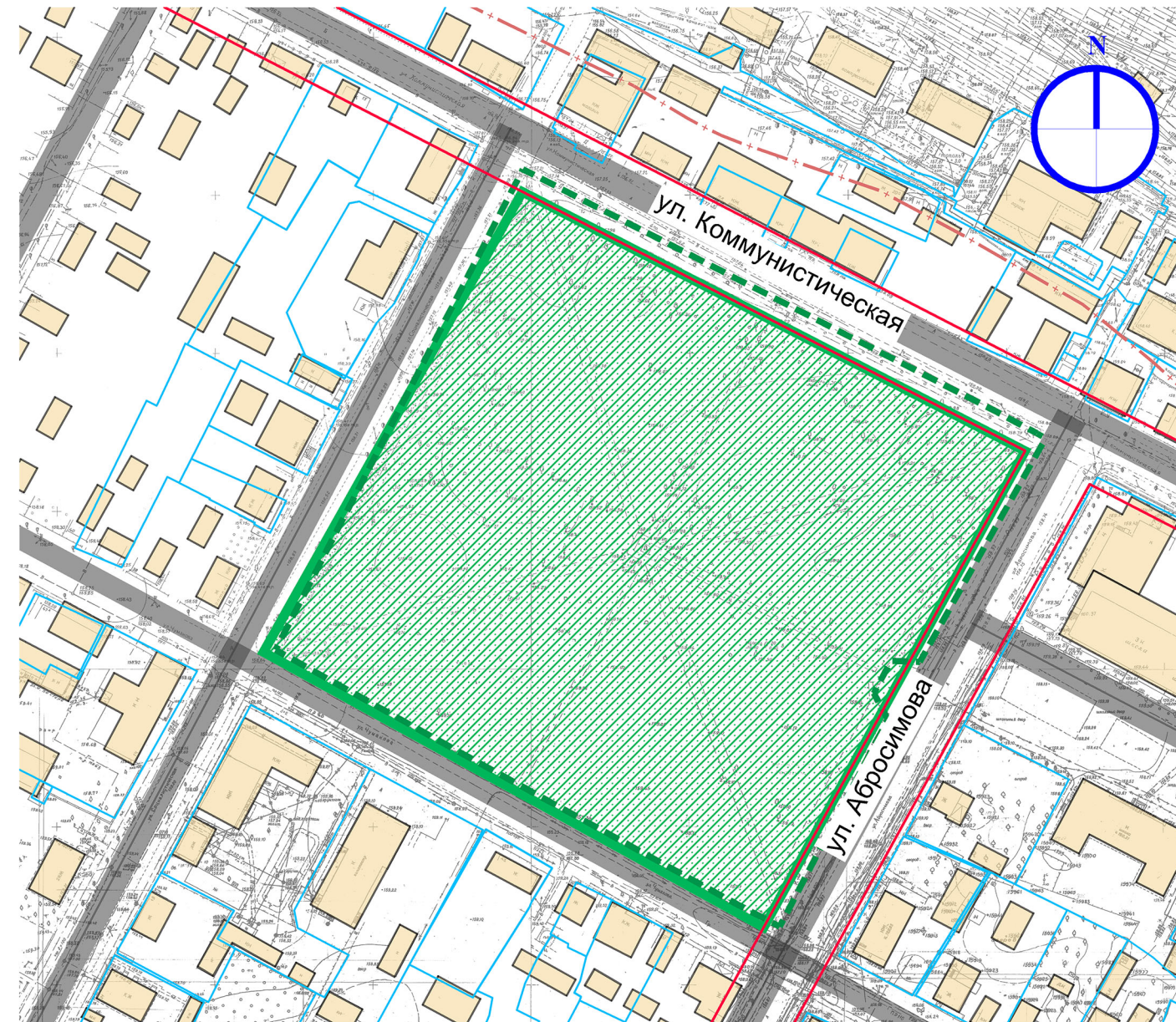
**СИТУАЦИОННАЯ СХЕМА М 1:10 000**



**ФРАГМЕНТ ГЕНЕРАЛЬНОГО ПЛАНА**



**СХЕМА ГРАНИЦ ОБЪЕКТА М 1:2 000**



**ФОТОФИКСАЦИЯ**



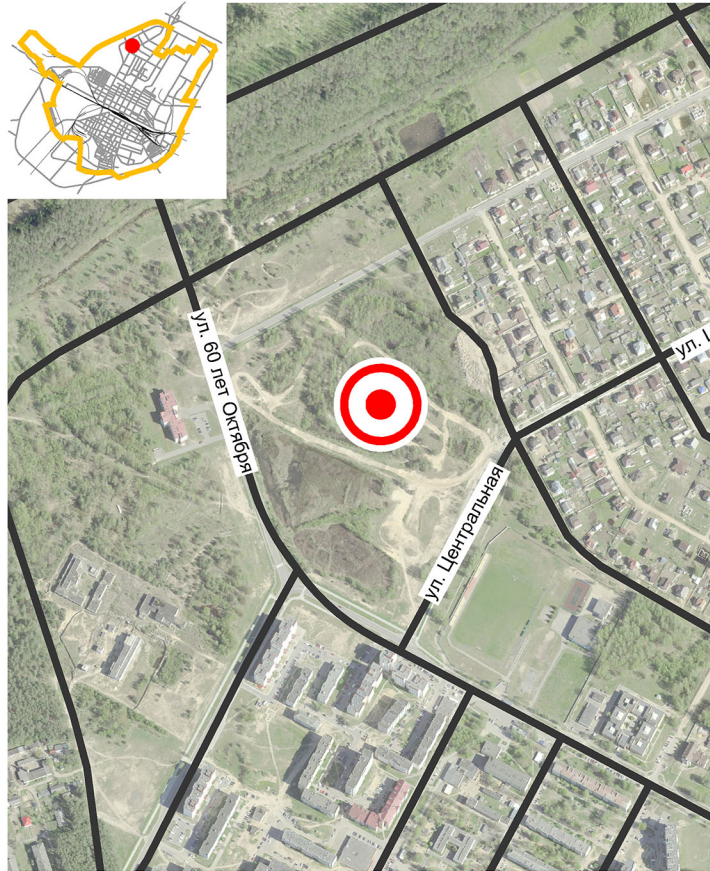
**Условные обозначения**

- коридор улично-дорожной сети (по материалам генплана города)
- границы земельных отводов
- существующая граница объекта
- озелененная территория общего пользования по генеральному плану
- + — санитарные разрывы

**ХАРАКТЕРИСТИКА ОБЪЕКТА 2П**

Вид объекта	парк (прогулочный парк)
Площадь	3,05 га
Категория	городской
Подтип зоны	Р-1.1
Режим	№7 - сохранение с возможностью реконструкции
Особые условия	-

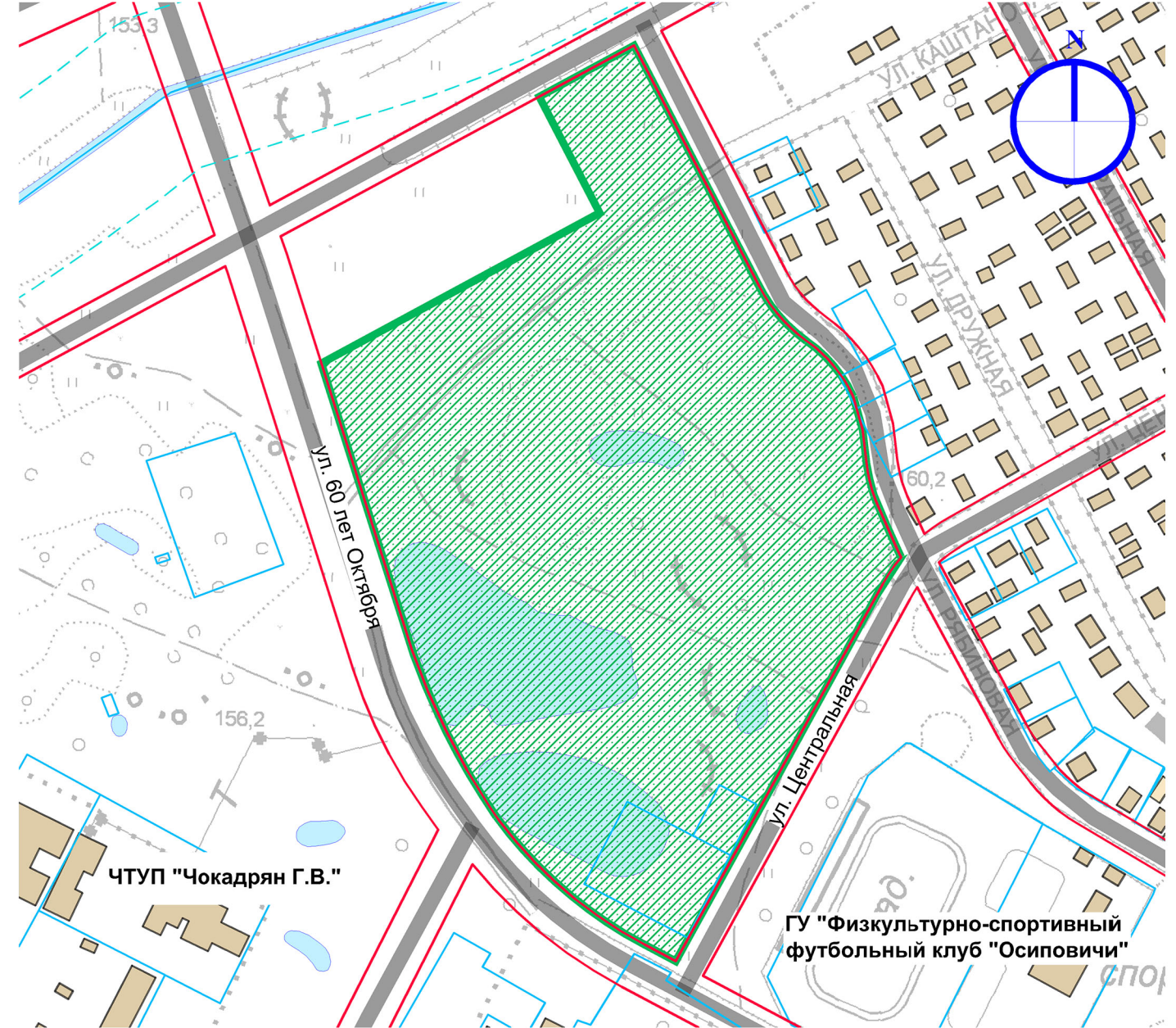
**СИТУАЦИОННАЯ СХЕМА М 1:10 000**



**ФРАГМЕНТ ГЕНЕРАЛЬНОГО ПЛАНА**



**СХЕМА ГРАНИЦ ОБЪЕКТА М 1:4 000**



**ФОТОФИКСАЦИЯ**



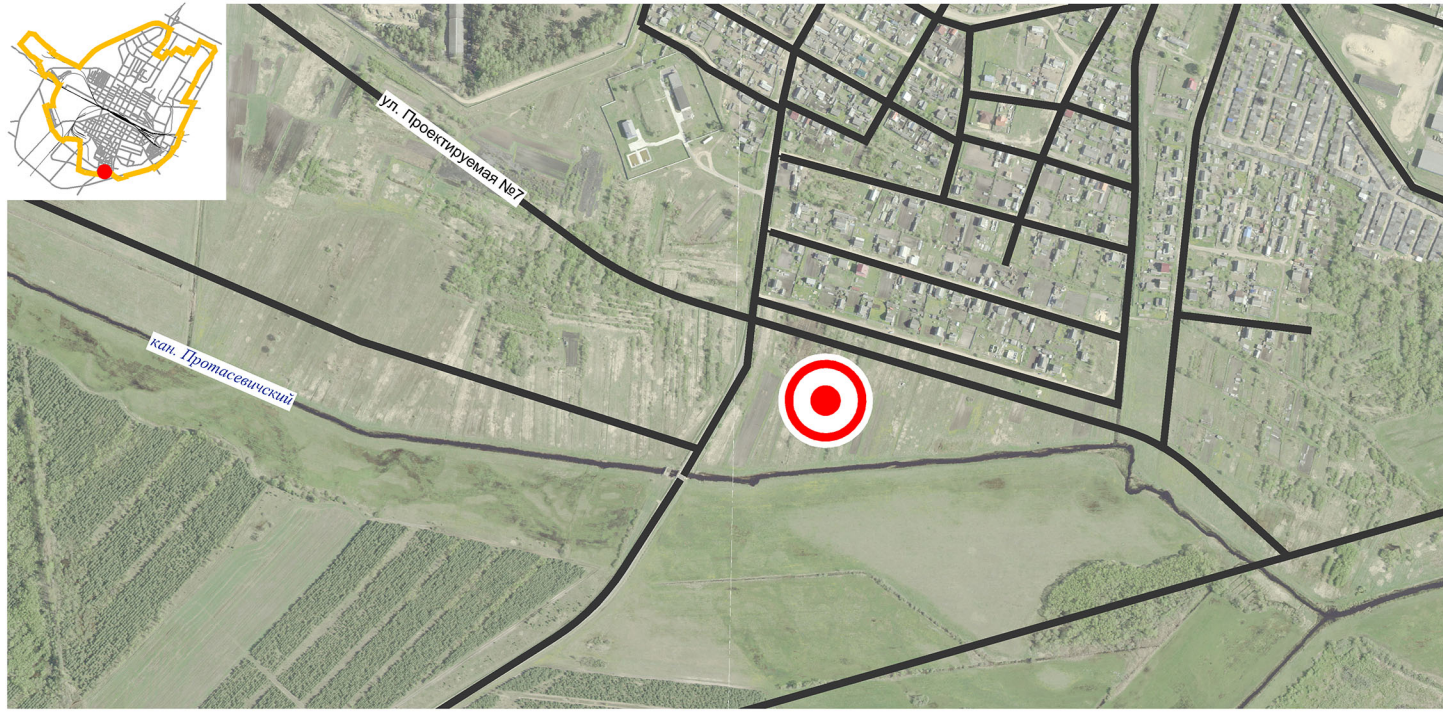
**Условные обозначения**

- коридор улично-дорожной сети (по материалам генплана города)
- границы земельных отводов
- ▨ озелененная территория общего пользования
- - - прибрежная полоса

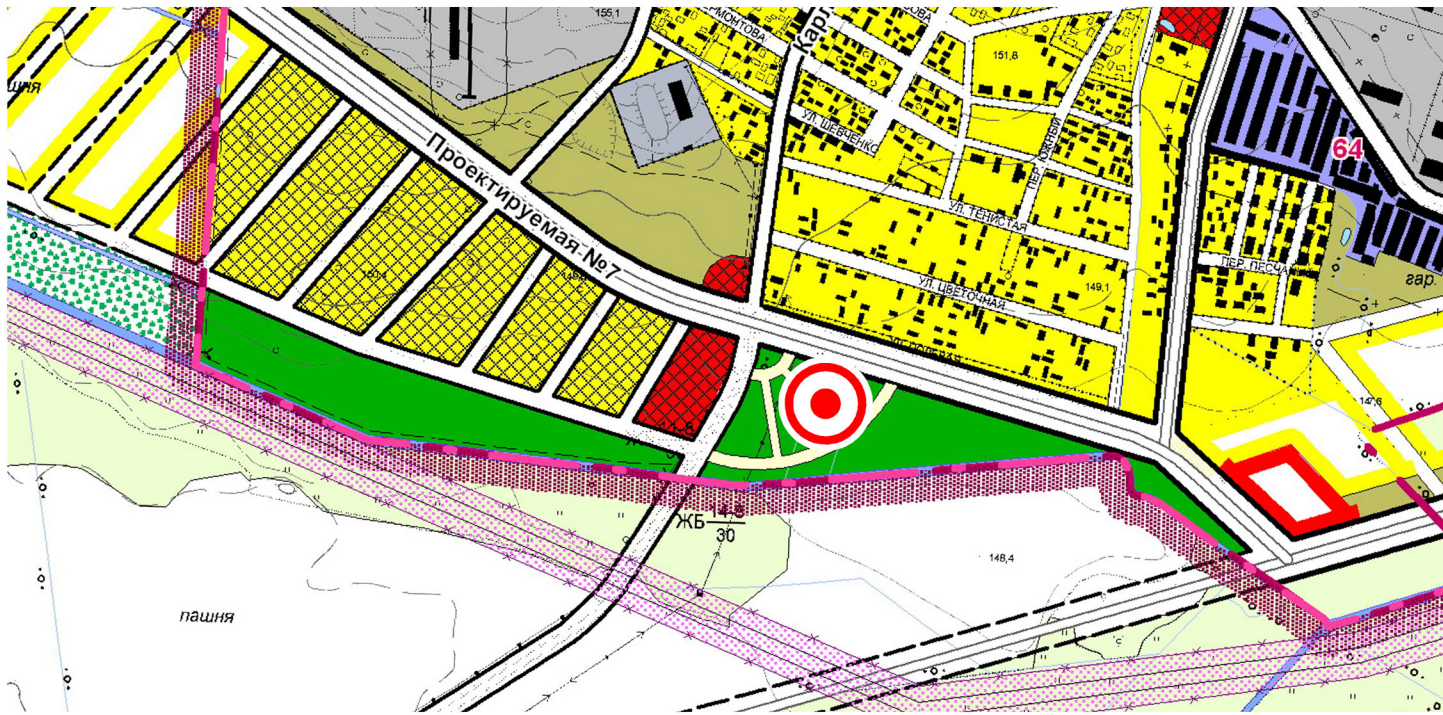
**ХАРАКТЕРИСТИКА ОБЪЕКТА ЗП**

Вид объекта	парк (специализированный парк)
Площадь	11,96 га
Категория	городской
Подтип зоны	Р-1.1
Режим	№4 - рекреационное благоустройство до уровня парка
Особые условия	-

**СИТУАЦИОННАЯ СХЕМА М 1:10 000**



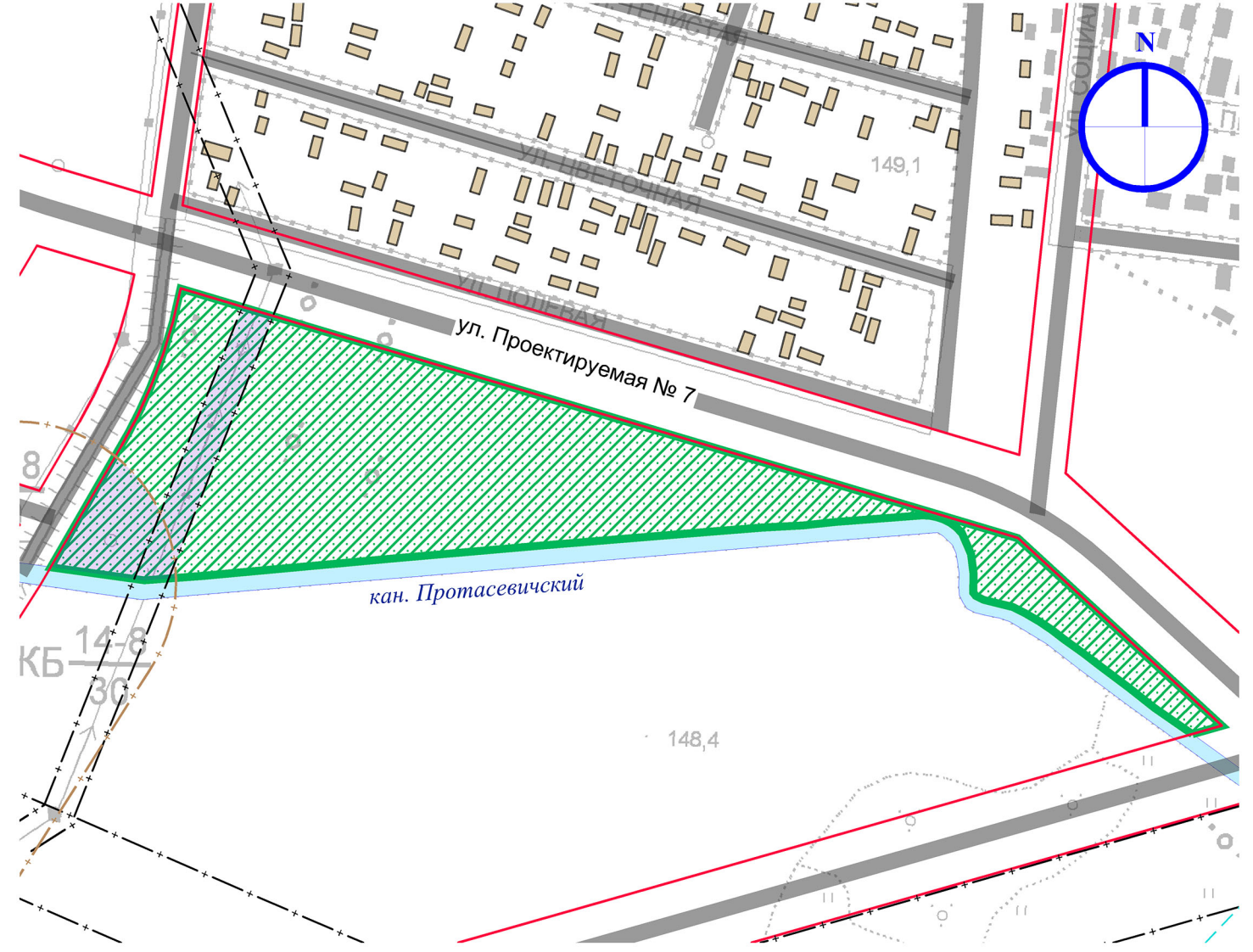
**ФРАГМЕНТ ГЕНЕРАЛЬНОГО ПЛАНА**



**ФОТОФИКСАЦИЯ**



**СХЕМА ГРАНИЦ ОБЪЕКТА М 1:4 000**



**Условные обозначения**

- существующая граница города
- перспективная граница города по генеральному плану
- коридор улично-дорожной сети (по материалам генплана города)
- ▨ озелененная территория общего пользования
- ▨ территория объекта, не подлежащая учету при расчете обеспеченности населения
- охранная зона сетей и сооружений
- санитарные разрывы

**ХАРАКТЕРИСТИКА ОБЪЕКТА 4П**

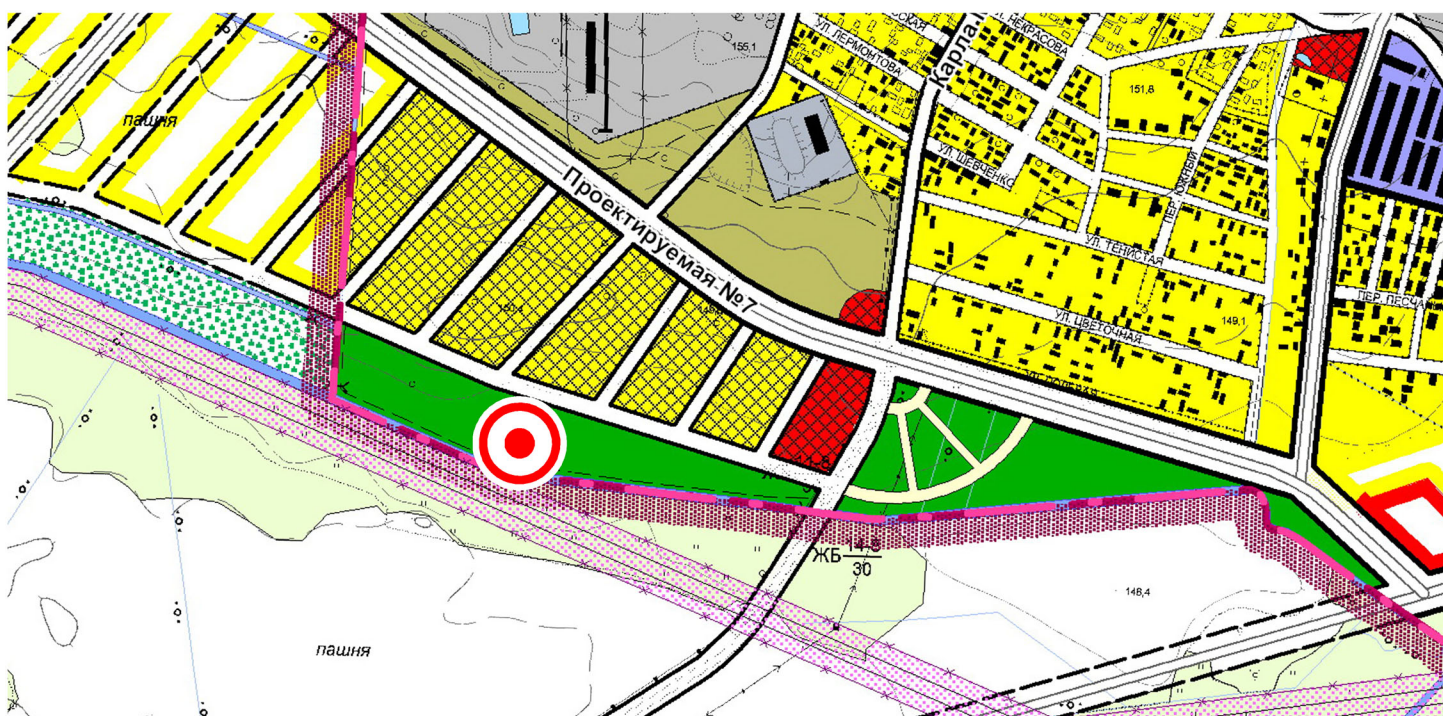
Вид объекта	парк (прогулочный парк)
Площадь	5,37 га
Категория	городской
Подтип зоны	Р-1.2
Режим	№6 - создание нового объекта озеленения общего пользования
Особые условия	санразрыв от улиц, охранная зона ЛЭП



СИТУАЦИОННАЯ СХЕМА М 1:10 000



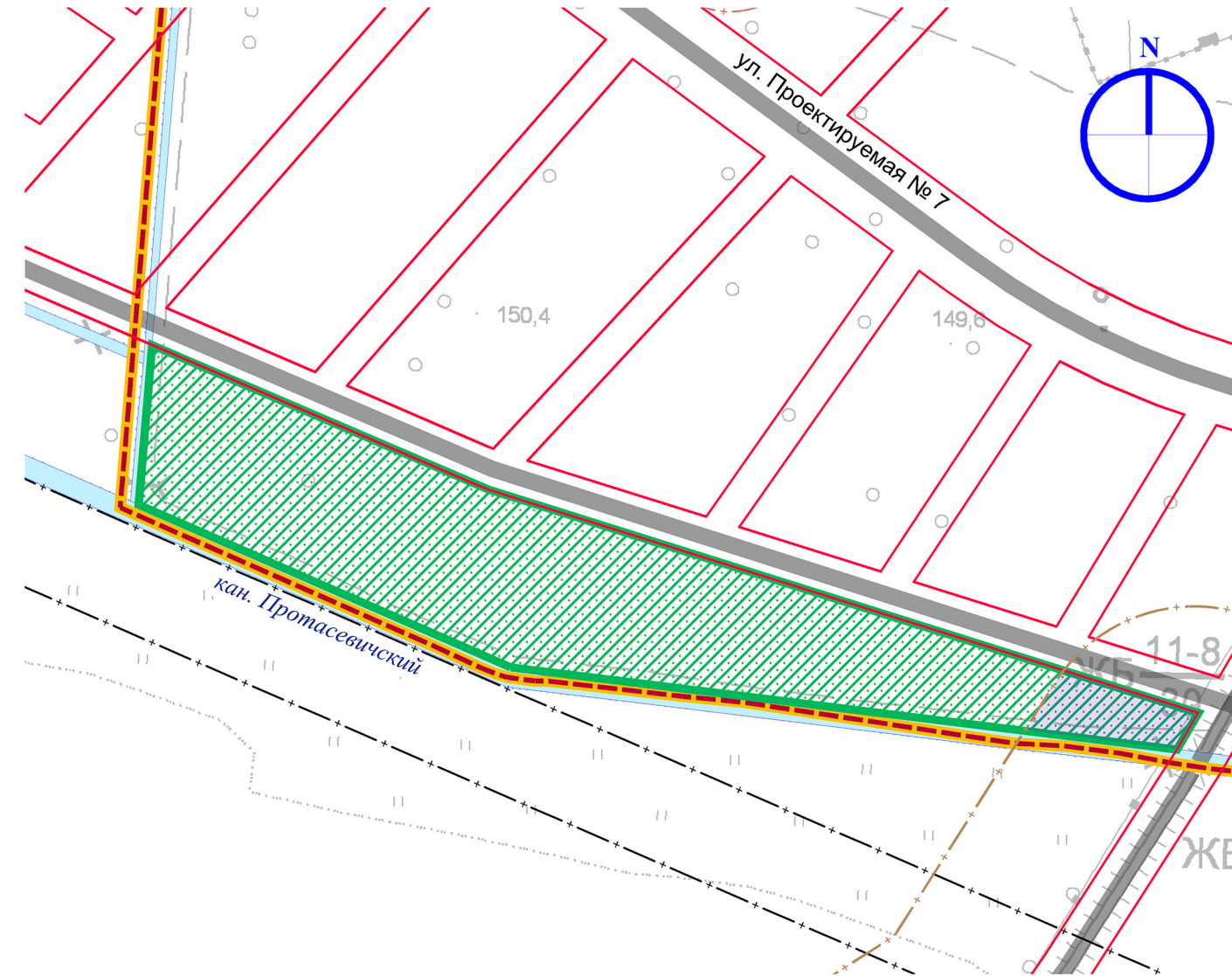
ФРАГМЕНТ ГЕНЕРАЛЬНОГО ПЛАНА



ФОТОФИКСАЦИЯ



СХЕМА ГРАНИЦ ОБЪЕКТА М 1:4 000



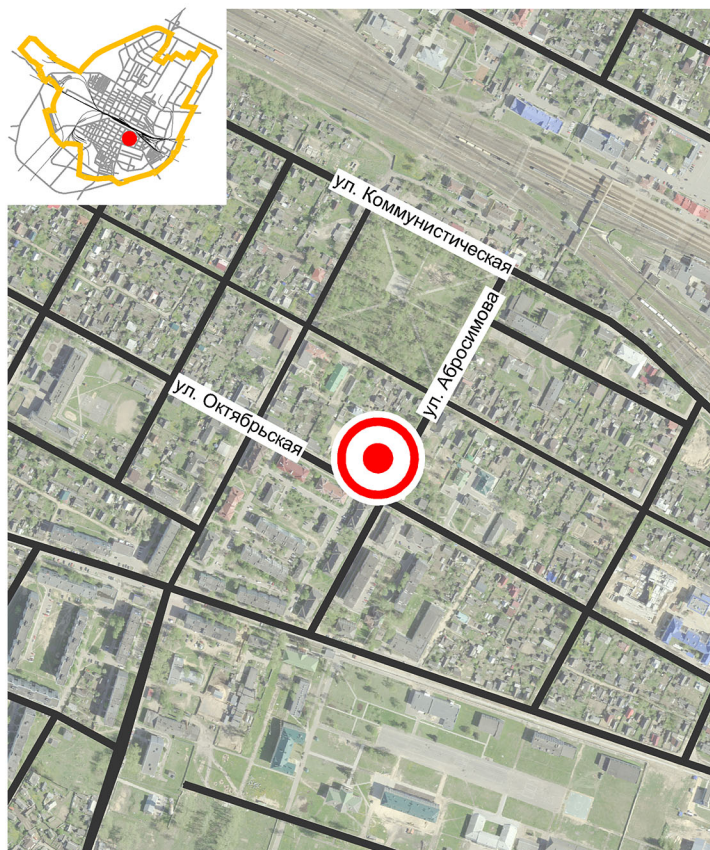
Условные обозначения

- существующая граница города
- перспективная граница города по генеральному плану
- коридор улично-дорожной сети (по материалам генплана города)
- озелененная территория общего пользования
- территория объекта, не подлежащая учету при расчете обеспеченности населения
- охранная зона сетей и сооружений
- санитарные разрывы

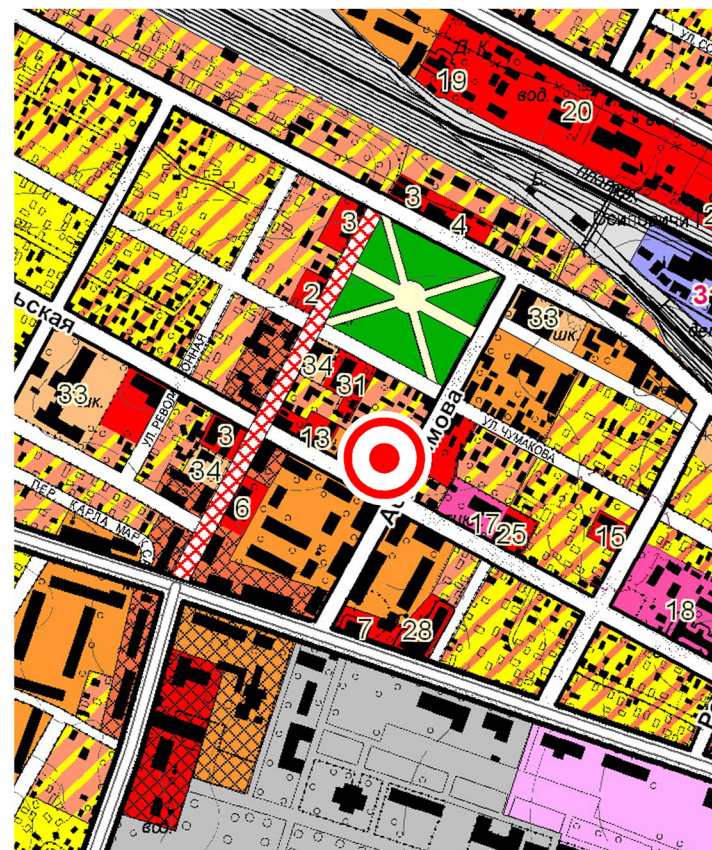
ХАРАКТЕРИСТИКА ОБЪЕКТА 5П

Вид объекта	парк (специализированный спортивный)
Площадь	4,86 га
Категория	городской
Подтип зоны	Р-1.2
Режим	№6 - создание нового объекта озеленения общего пользования
Особые условия	санразрыв от улиц

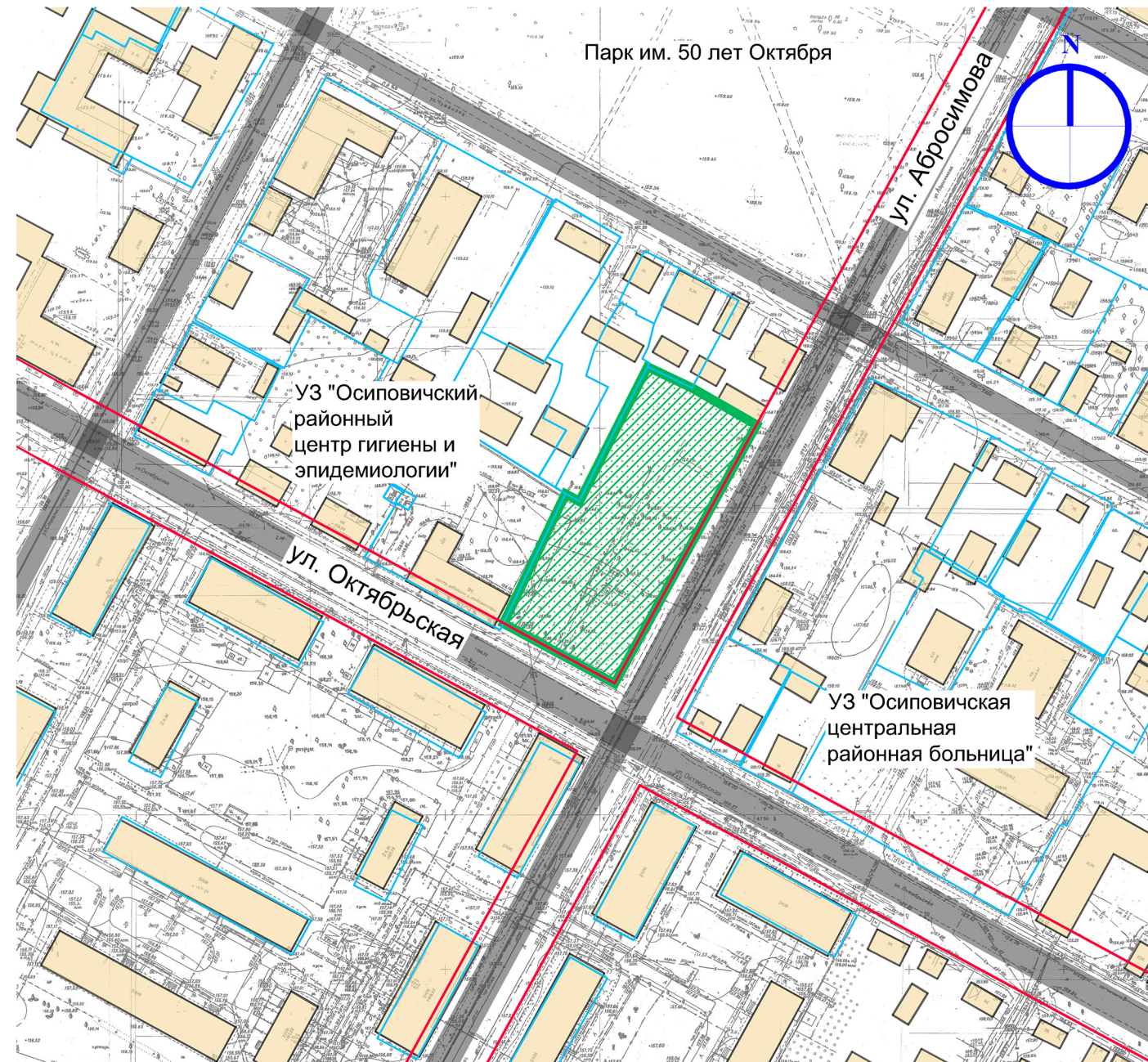
**СИТУАЦИОННАЯ СХЕМА М 1:10 000**



**ФРАГМЕНТ ГЕНЕРАЛЬНОГО ПЛАНА**



**СХЕМА ГРАНИЦ ОБЪЕКТА М 1:2 000**



**ФОТОФИКСАЦИЯ**



**Условные обозначения**

- коридор улично-дорожной сети (по материалам генплана города)
- границы земельных отводов
- ▨ озелененная территория общего пользования

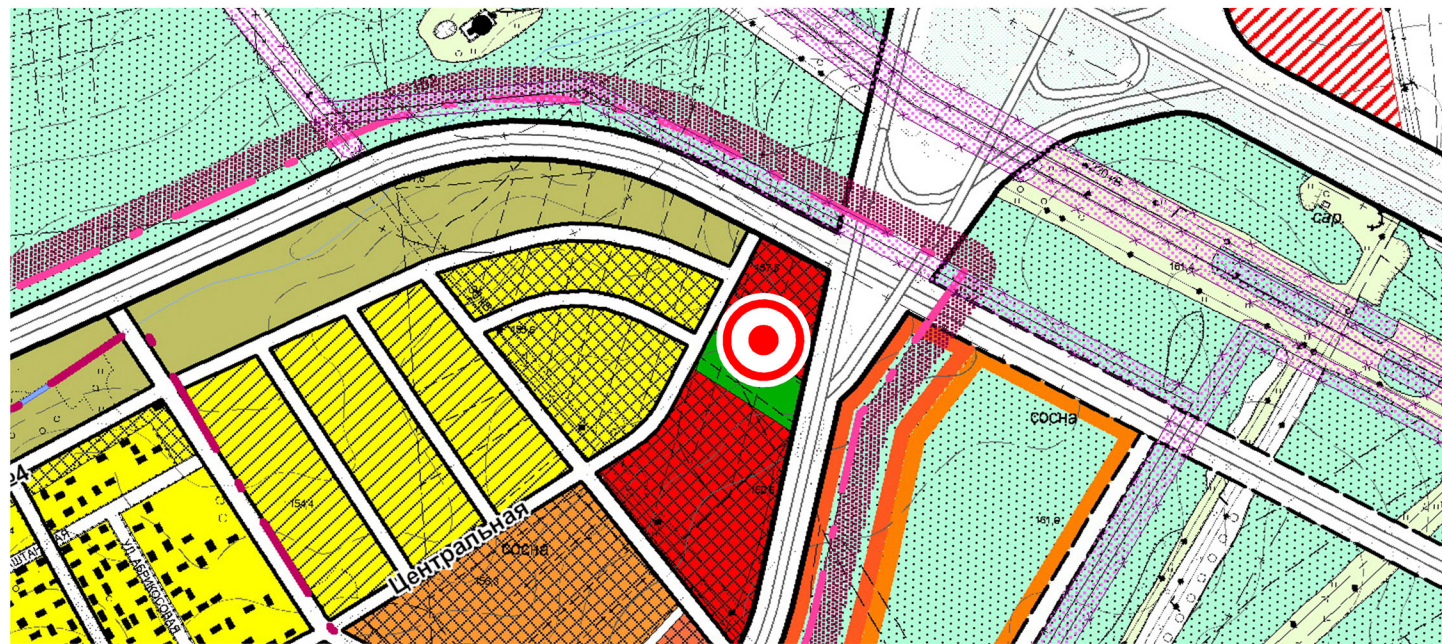
**ХАРАКТЕРИСТИКА ОБЪЕКТА 1С**

Вид объекта	сквер (мемориальный сквер)
Площадь	0,39 га
Категория	городской
Подтип зоны	Р-1.3
Режим	№7 - сохранение с возможностью реконструкции
Особые условия	ИКЦ (513Д000049) - Братская могила 1944 года, категория 3

СИТУАЦИОННАЯ СХЕМА М 1:10 000



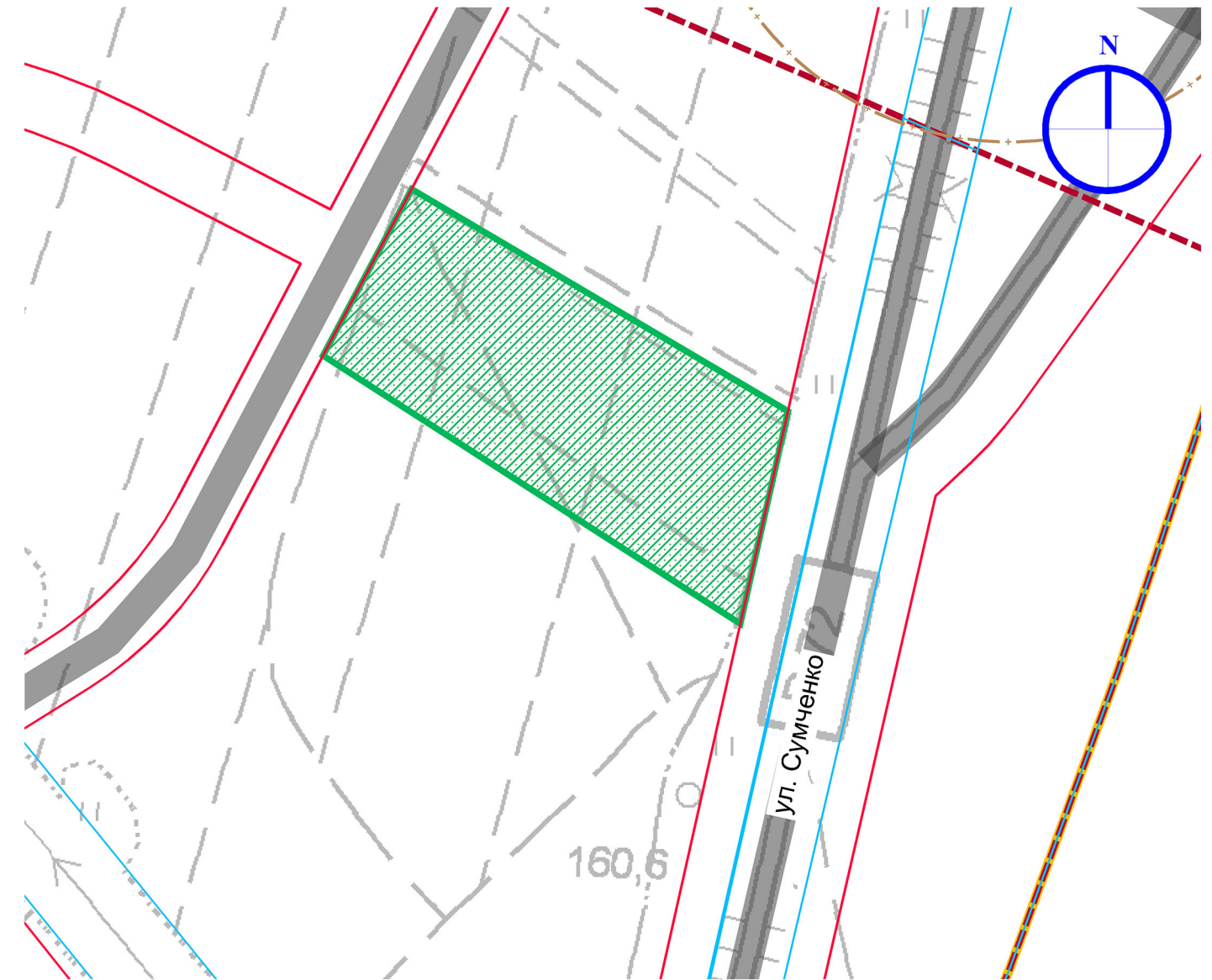
ФРАГМЕНТ ГЕНЕРАЛЬНОГО ПЛАНА



ФОТОФИКСАЦИЯ



СХЕМА ГРАНИЦ ОБЪЕКТА М 1:2 000



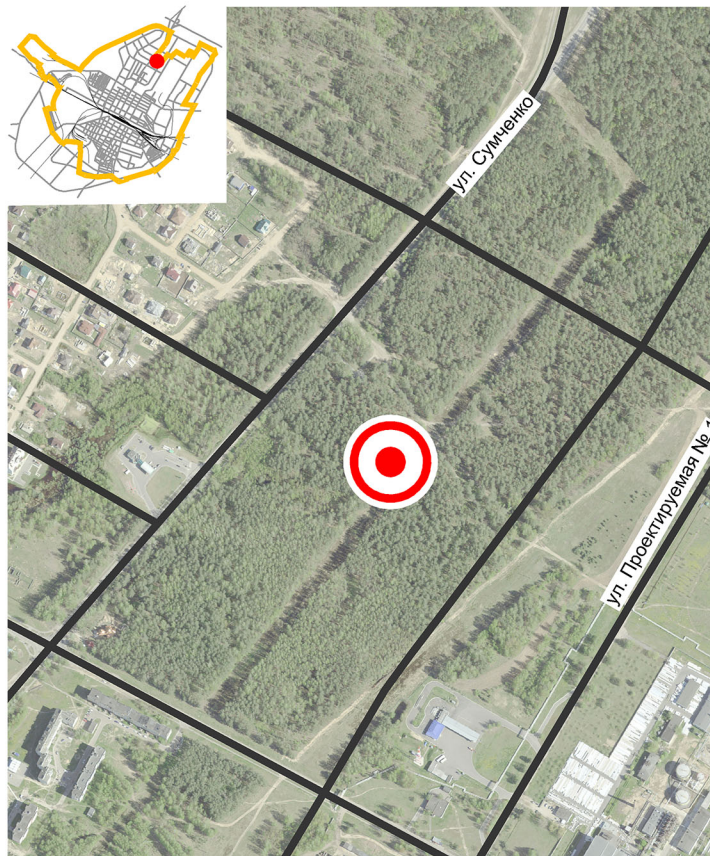
Условные обозначения

- - - существующая граница города
- перспективная граница города по генеральному плану
- коридор улично-дорожной сети (по материалам генплана города)
- границы земельных отводов
- ▨ озелененная территория общего пользования
- + - санитарные разрывы

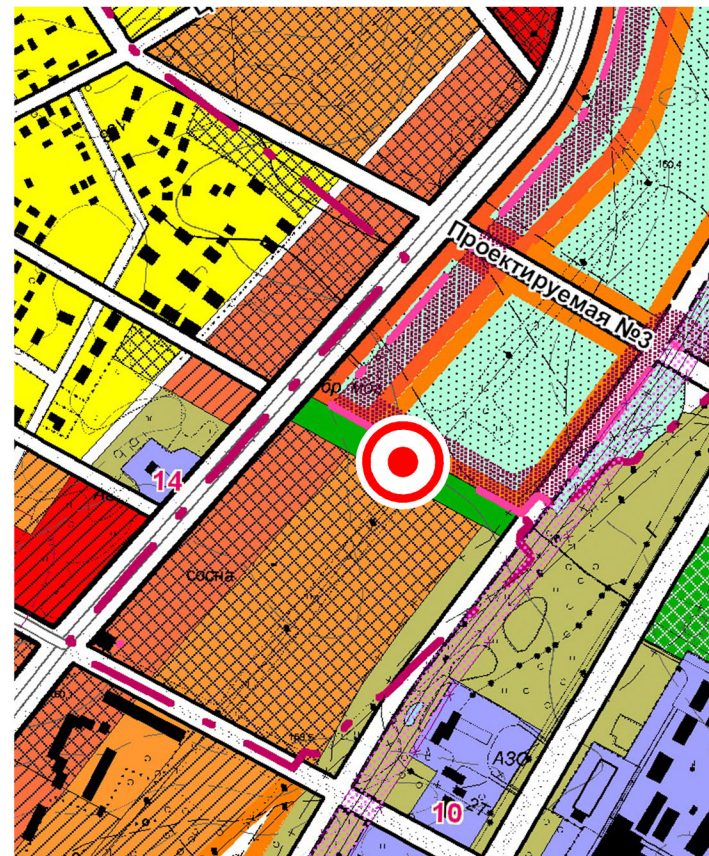
ХАРАКТЕРИСТИКА ОБЪЕКТА 2С

Вид объекта	сквер
Площадь	0,92 га
Категория	городской
Подтип зоны	Р-1.1
Режим	№4 - рекреационное благоустройство до уровня сквера
Особые условия	-

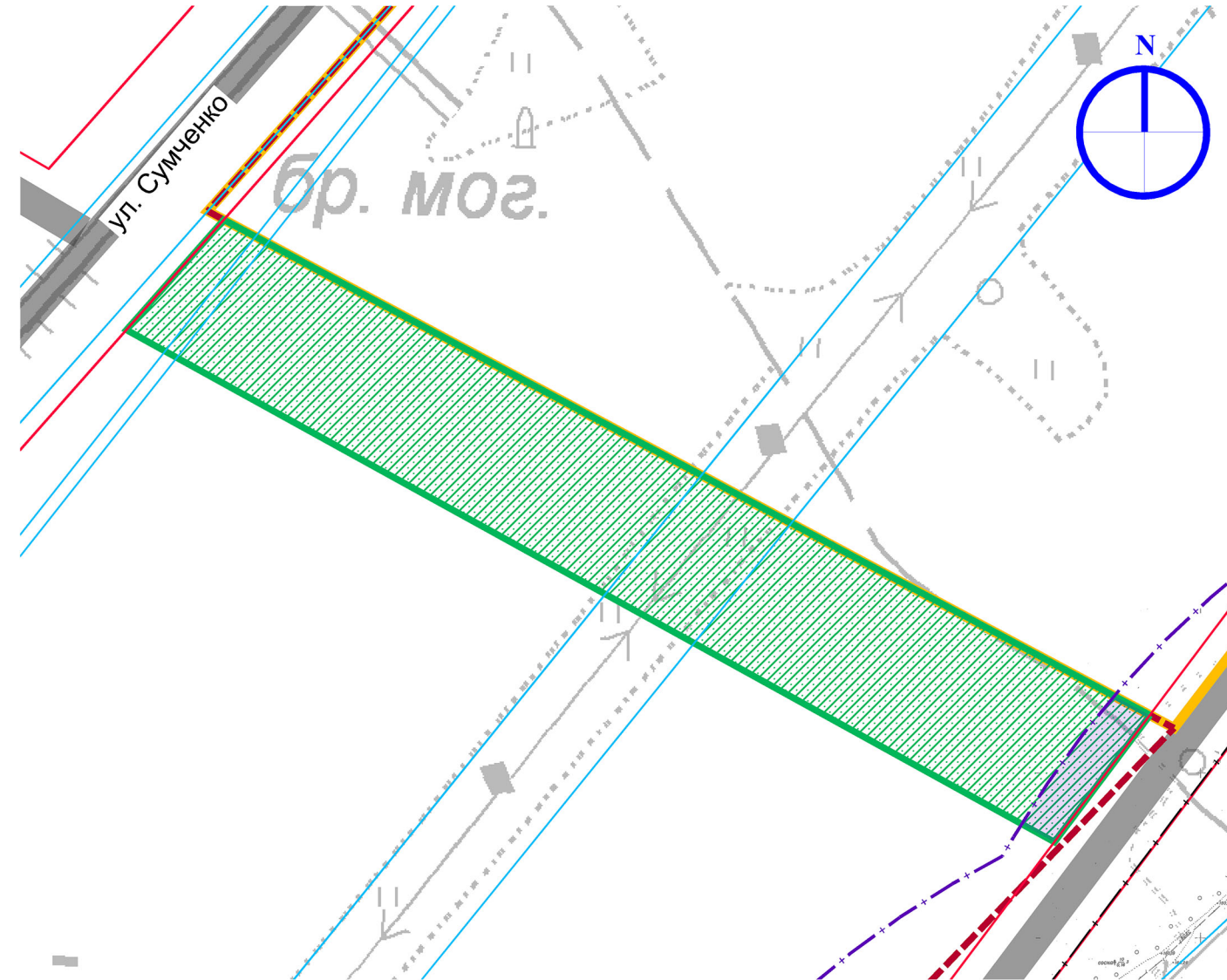
**СИТУАЦИОННАЯ СХЕМА М 1:10 000**



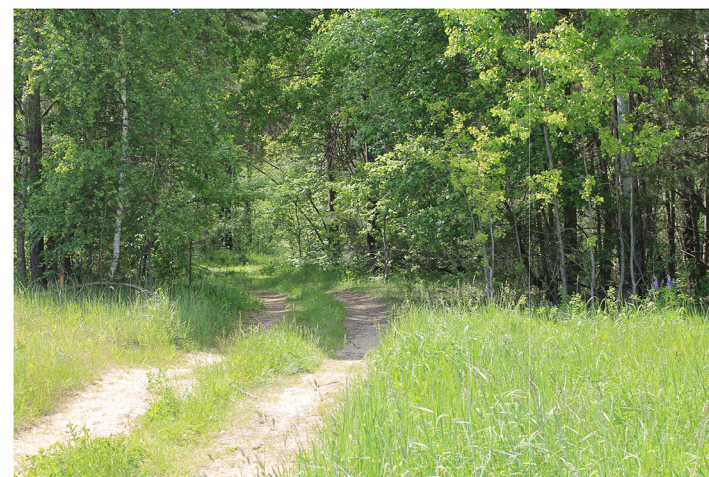
**ФРАГМЕНТ ГЕНЕРАЛЬНОГО ПЛАНА**



**СХЕМА ГРАНИЦ ОБЪЕКТА М 1:2 000**



**ФОТОФИКСАЦИЯ**



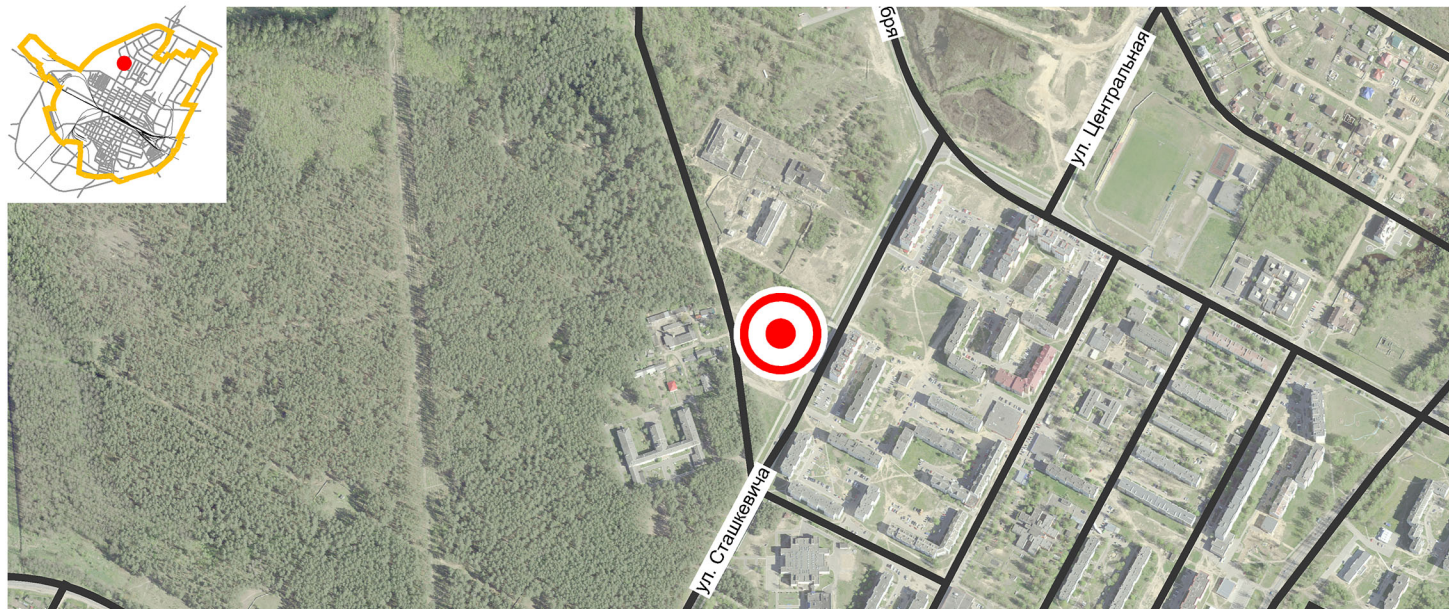
**Условные обозначения**

- существующая граница города
- перспективная граница города по генеральному плану
- коридор улично-дорожной сети (по материалам генплана города)
- границы земельных отводов
- + СЗЗ объектов
- озелененная территория общего пользования
- территория объекта, не подлежащая учету при расчете обеспеченности населения

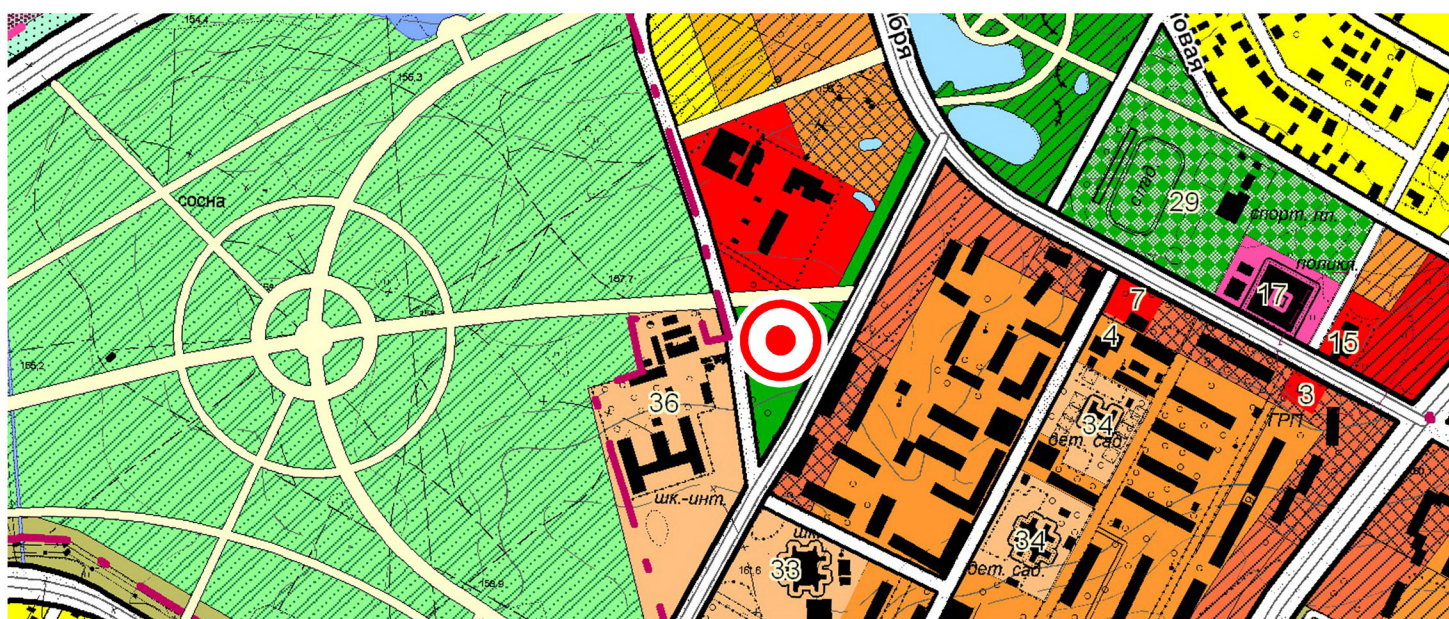
**ХАРАКТЕРИСТИКА ОБЪЕКТА ЗС**

Вид объекта	сквер (сквер жилого района)
Площадь	1,45 га
Категория	районный
Подтип зоны	Р-1.2
Режим	№4 - рекреационное благоустройство до уровня сквера
Особые условия	СЗЗ от предприятия

**СИТУАЦИОННАЯ СХЕМА М 1:10 000**



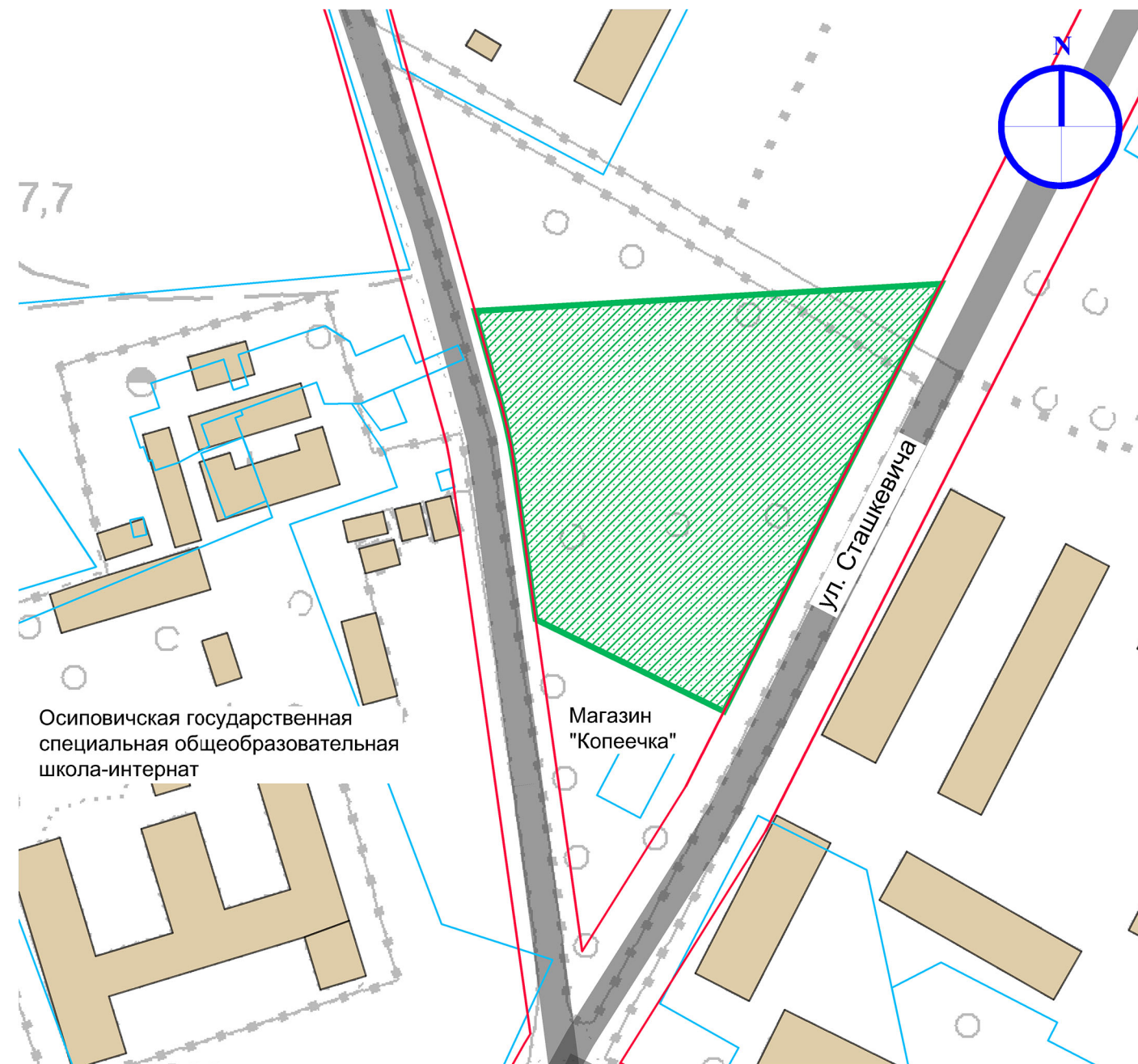
**ФРАГМЕНТ ГЕНЕРАЛЬНОГО ПЛАНА**



**ФОТОФИКСАЦИЯ**



**СХЕМА ГРАНИЦ ОБЪЕКТА М 1:2 000**



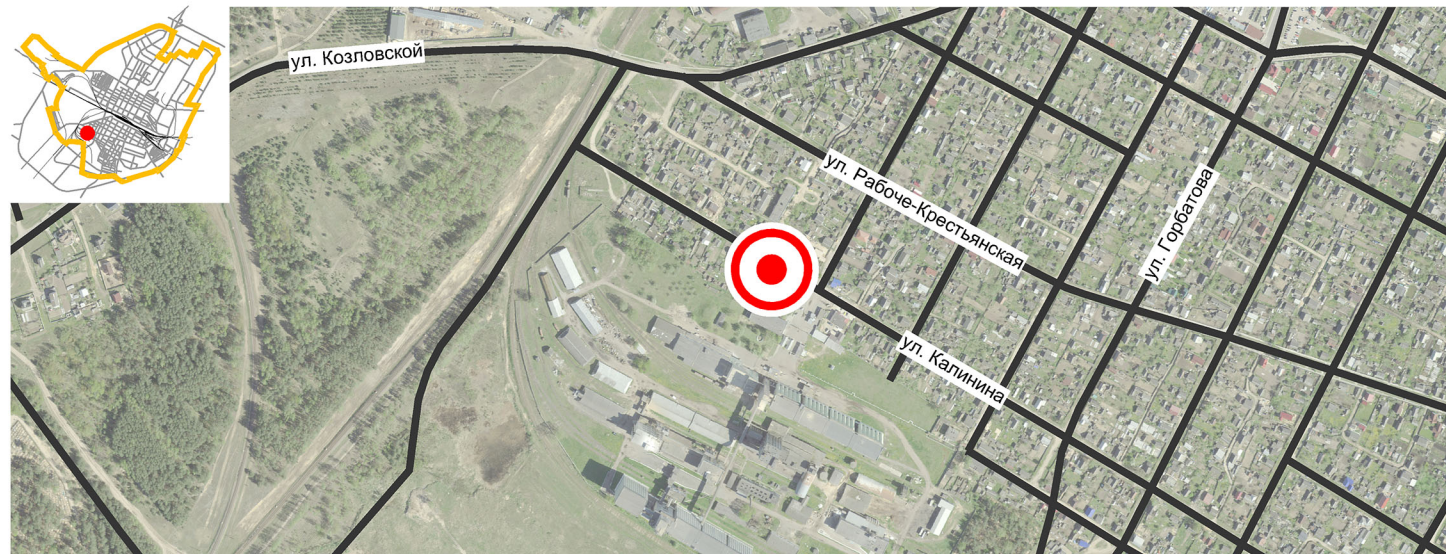
**Условные обозначения**

- коридор улично-дорожной сети (по материалам генплана города)
- границы земельных отводов
- ▨ озелененная территория общего пользования

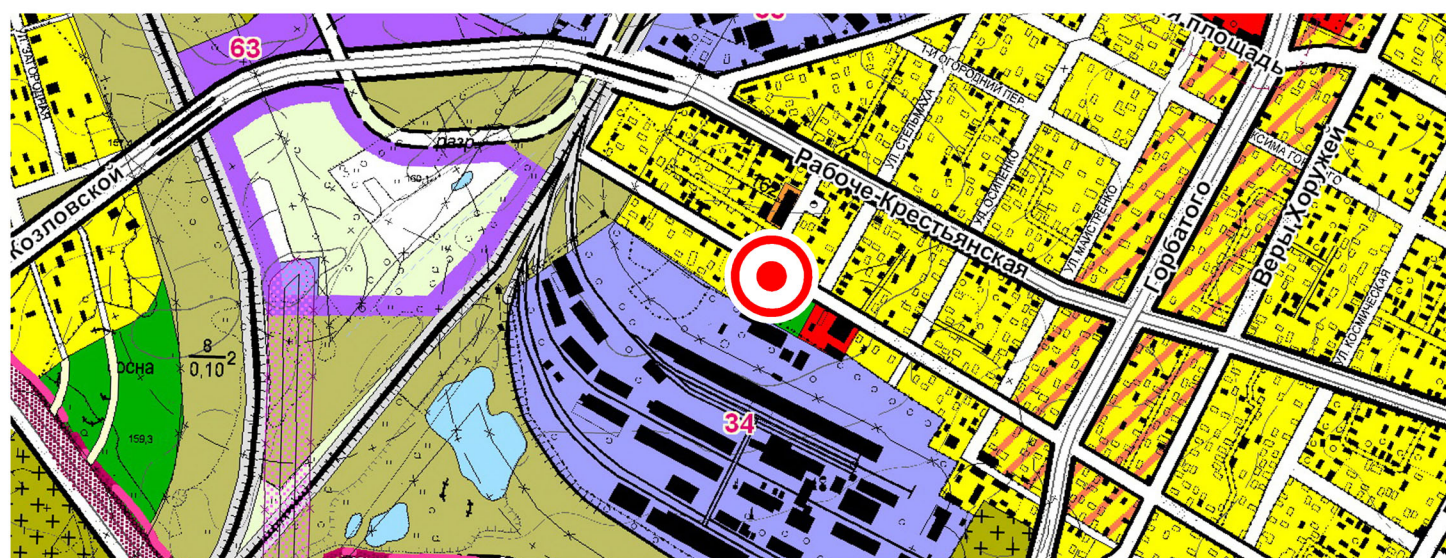
**ХАРАКТЕРИСТИКА ОБЪЕКТА 4С**

Вид объекта	сквер (сквер для отдыха и прогулок)
Площадь	1,3 га
Категория	городской
Подтип зоны	Р-1.1
Режим	№6 - создание нового объекта озеленения общего пользования
Особые условия	-

СИТУАЦИОННАЯ СХЕМА М 1:10 000



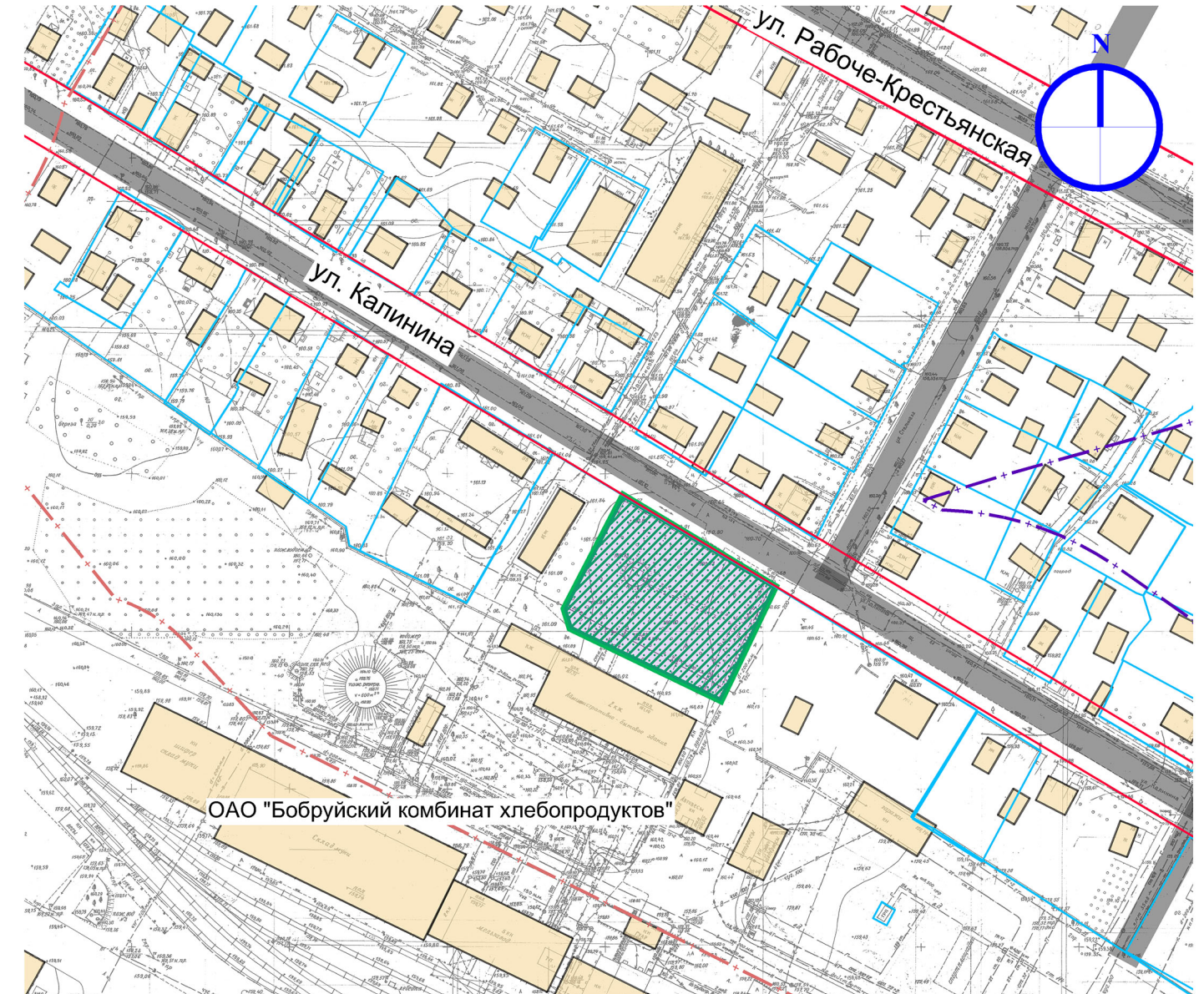
ФРАГМЕНТ ГЕНЕРАЛЬНОГО ПЛАНА



ФОТОФИКСАЦИЯ



СХЕМА ГРАНИЦ ОБЪЕКТА М 1:2 000



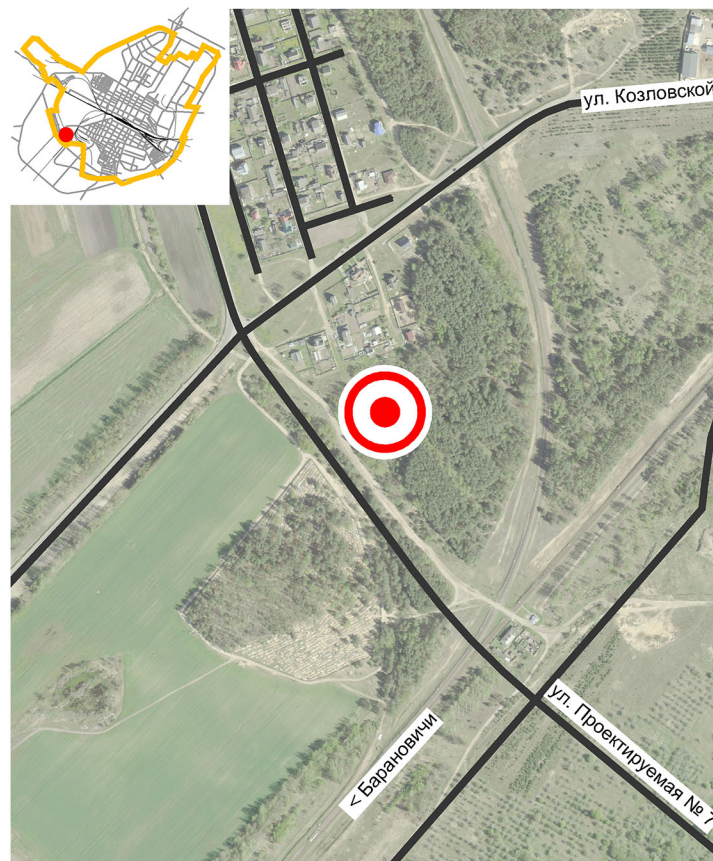
**Условные обозначения**

- коридор улично-дорожной сети (по материалам генплана города)
- границы земельных отводов
- ▨ озелененная территория общего пользования
- территория объекта, не подлежащая учету при расчете обеспеченности населения
- + - СЗЗ объектов

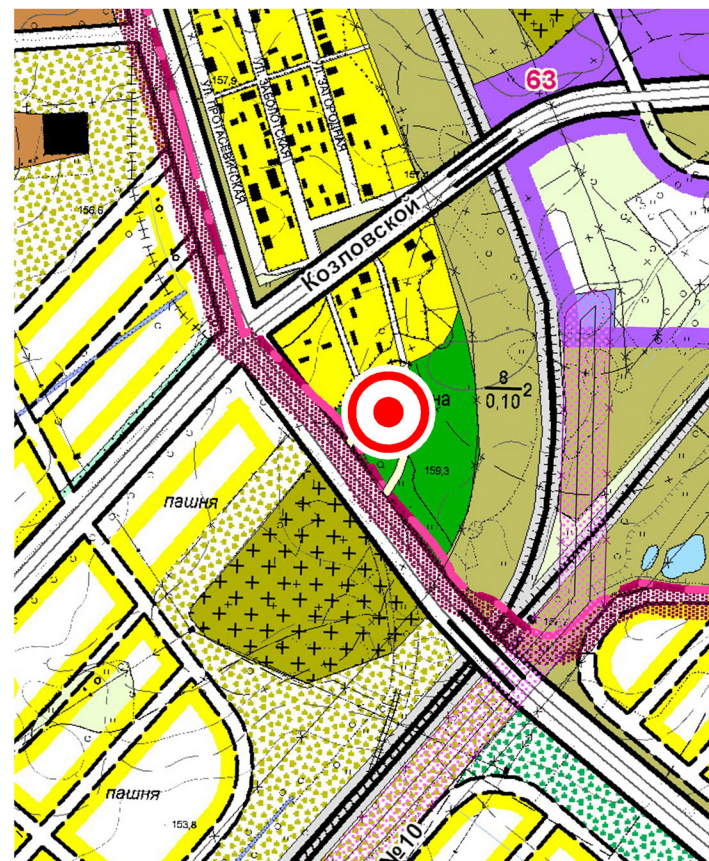
**ХАРАКТЕРИСТИКА ОБЪЕКТА 5С**

Вид объекта	сквер (сквер жилого района)
Площадь	0,24 га
Категория	районный
Подтип зоны	Р-1.2
Режим	№7 - сохранение с возможностью реконструкции
Особые условия	СЗЗ от предприятия

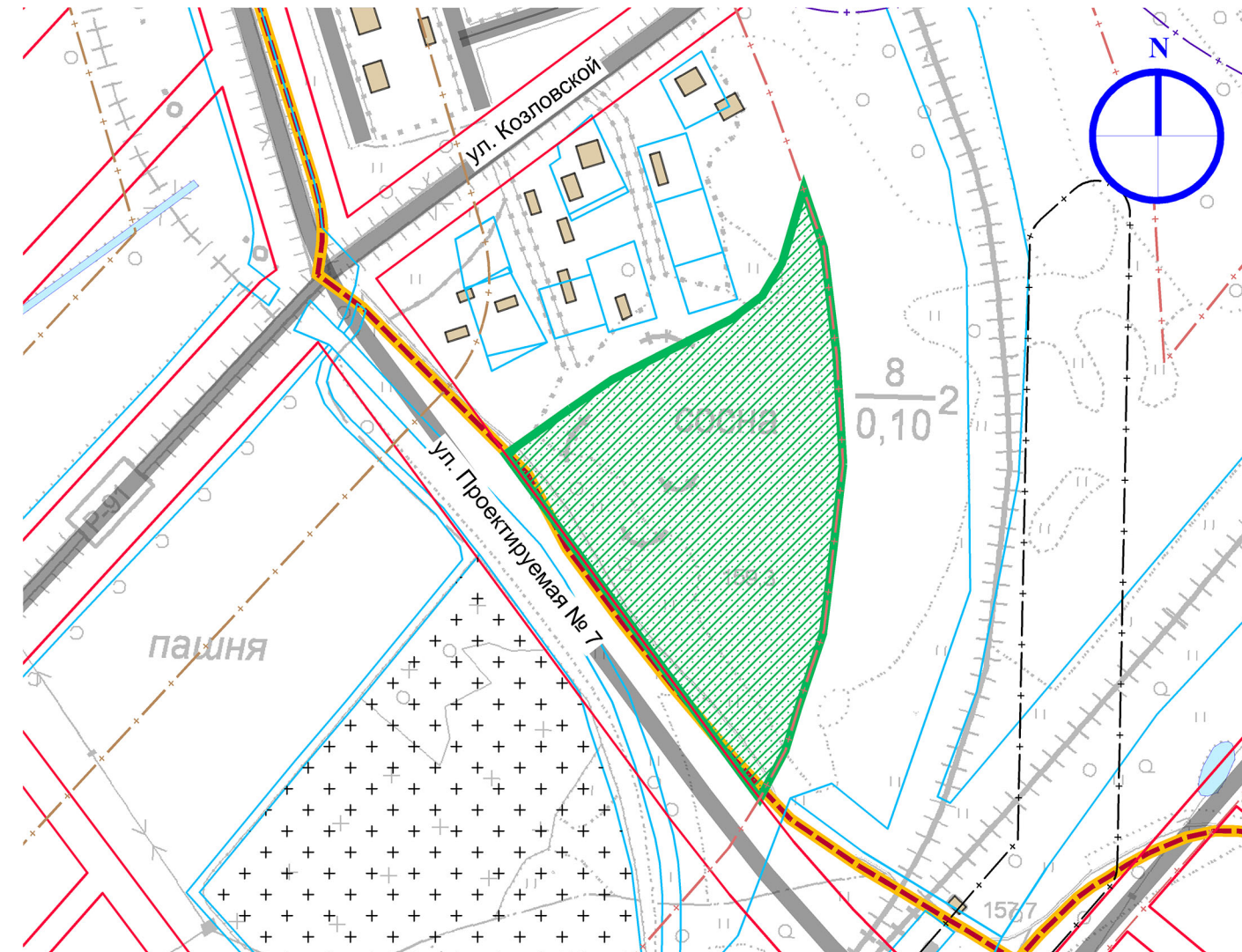
**СИТУАЦИОННАЯ СХЕМА М 1:10 000**



**ФРАГМЕНТ ГЕНЕРАЛЬНОГО ПЛАНА**



**СХЕМА ГРАНИЦ ОБЪЕКТА М 1:4 000**



**ФОТОФИКСАЦИЯ**



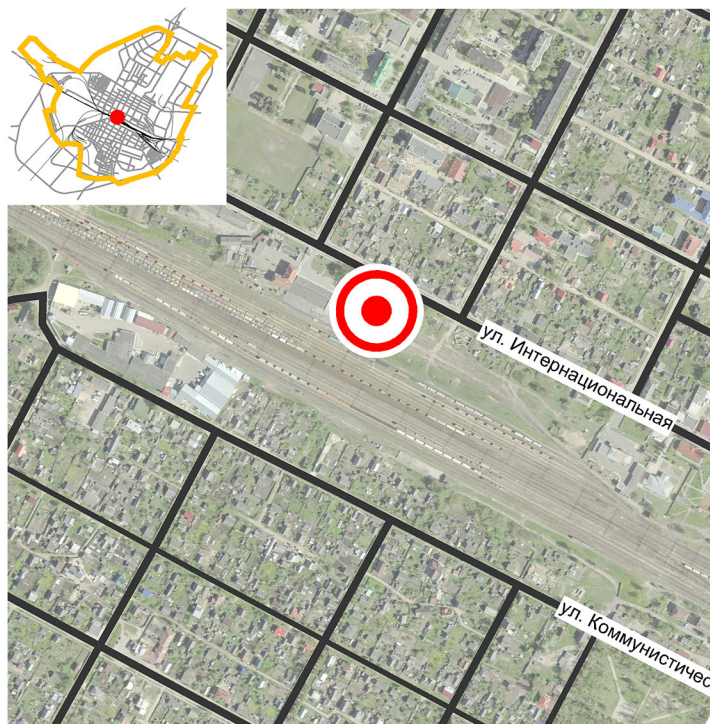
**Условные обозначения**

- существующая граница города
- перспективная граница города по генеральному плану
- коридор улично-дорожной сети (по материалам генплана города)
- границы земельных отводов
- + СЗЗ объектов
- охранная зона сетей и сооружений
- + санитарные разрывы
- ▨ озелененная территория общего пользования

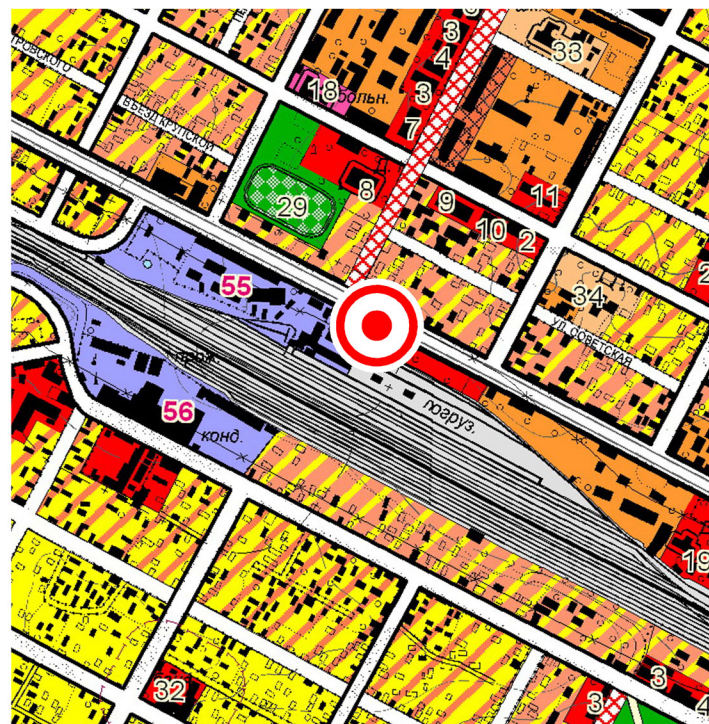
**ХАРАКТЕРИСТИКА ОБЪЕКТА 6С**

Вид объекта	сквер (сквер жилого района)
Площадь	3,58 га
Категория	районный
Подтип зоны	Р-1.2
Режим	№4 - рекреационное благоустройство до уровня сквера
Особые условия	-

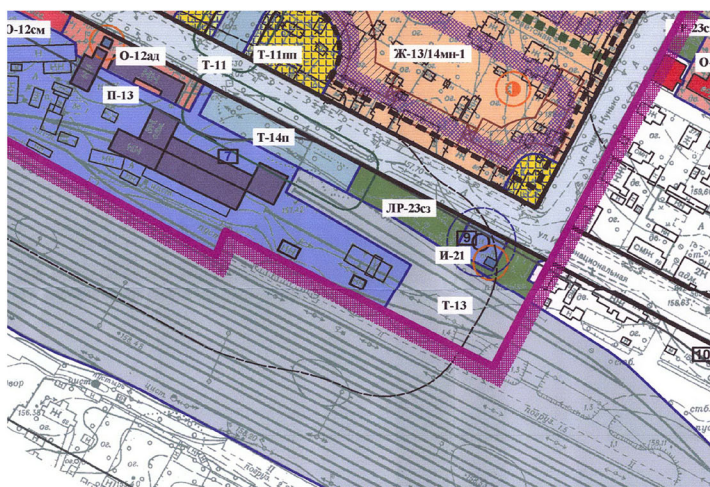
СИТУАЦИОННАЯ СХЕМА М 1:10 000



ФРАГМЕНТ ГЕНЕРАЛЬНОГО ПЛАНА



ФРАГМЕНТ ДЕТАЛЬНОГО ПЛАНА



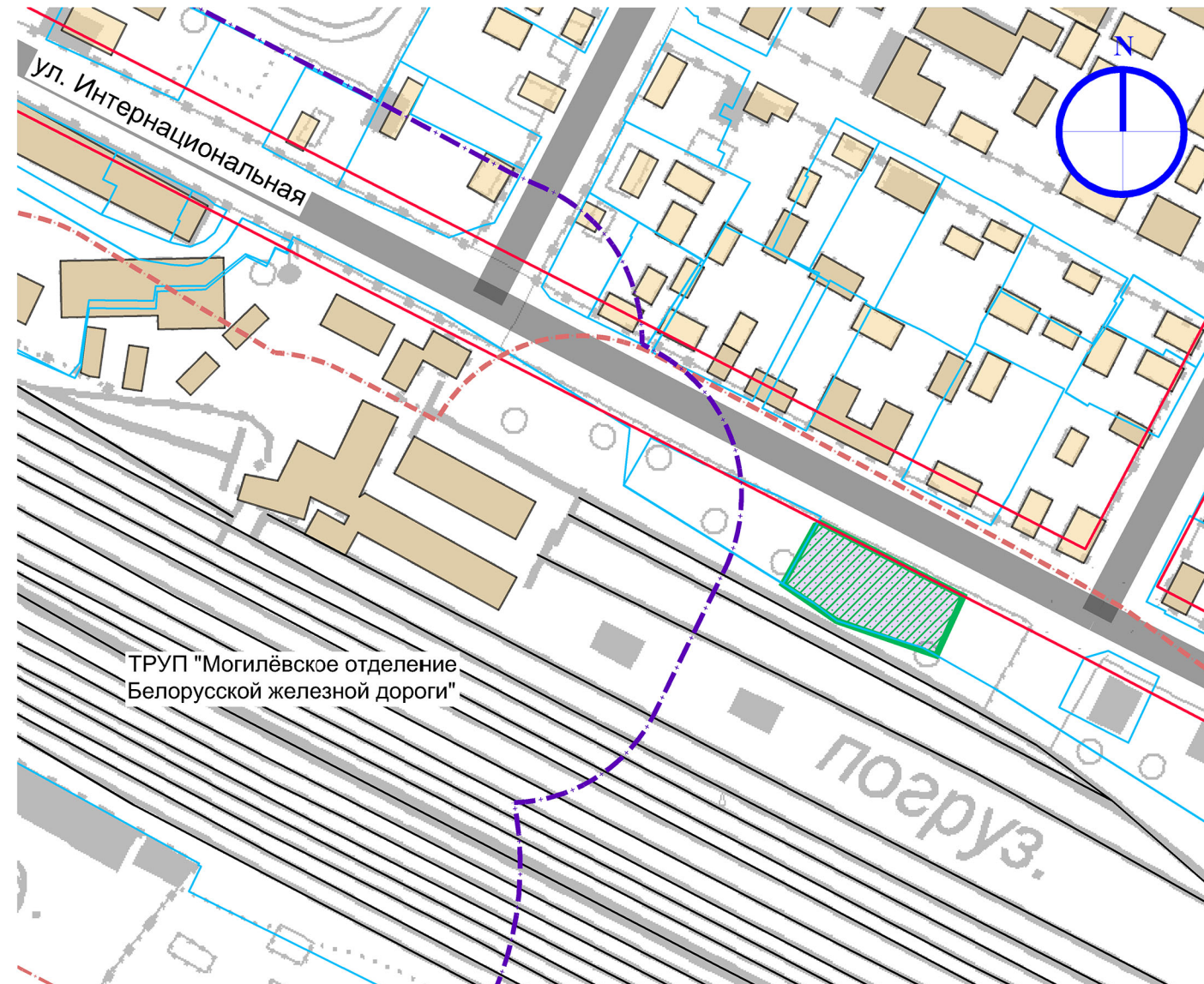
Условные обозначения:

- ЛР-23сз ЛАНДШАФТНО - РЕКРЕАЦИОННАЯ  
Озелененные территории специального назначения (санитарно - защитные зоны)
- Т-14п ТРАНСПОРТНЫХ КОММУНИКАЦИЙ И СООРУЖЕНИЙ  
Места размещения основных автомобильных парковок

ФОТОФИКСАЦИЯ



СХЕМА ГРАНИЦ ОБЪЕКТА М 1:2 000



ТРУП "Могилёвское отделение  
Белорусской железной дороги"

Условные обозначения

- коридор улично-дорожной сети (по материалам генплана города)
- границы земельных отводов
- СЗЗ объектов
- санитарные разрывы
- ▨ озелененная территория общего пользования
- ▭ территория объекта, не подлежащая учету при расчете обеспеченности населения

ХАРАКТЕРИСТИКА ОБЪЕКТА 7С

Вид объекта	сквер
Площадь	0,12 га
Категория	городской
Подтип зоны	Р-1.1
Режим	№7 - сохранение с возможностью реконструкции
Особые условия	санразрыв от железной дороги



СИТУАЦИОННАЯ СХЕМА М 1:10 000



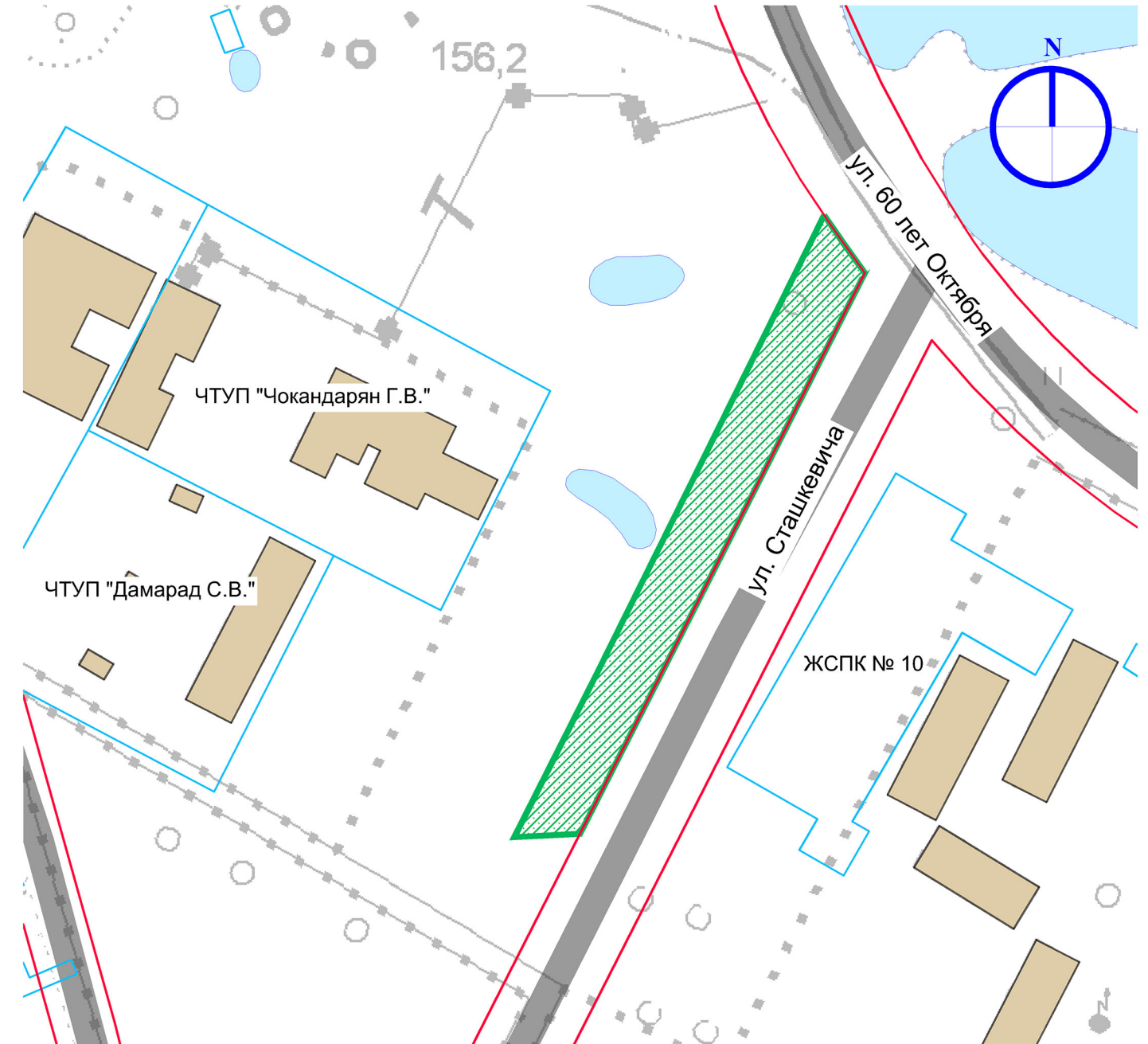
ФРАГМЕНТ ГЕНЕРАЛЬНОГО ПЛАНА



ФОТОФИКСАЦИЯ



СХЕМА ГРАНИЦ ОБЪЕКТА М 1:2 000



Условные обозначения

- коридор улично-дорожной сети (по материалам генплана города)
- границы земельных отводов
- ▨ озелененная территория общего пользования

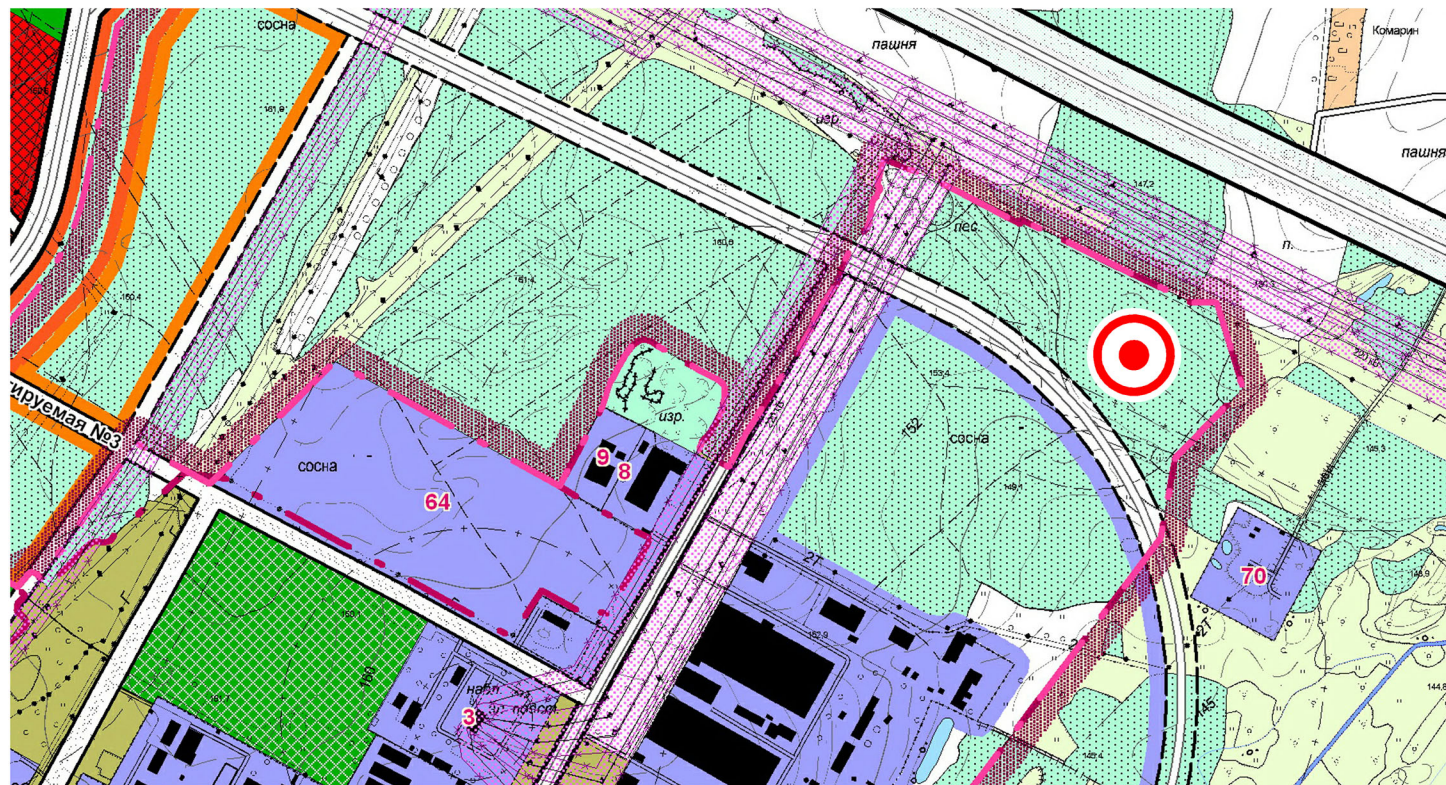
ХАРАКТЕРИСТИКА ОБЪЕКТА 1Б

Вид объекта	бульвар
Площадь	0,43 га
Категория	городской
Подтип зоны	Р-1.1
Режим	№6 - создание нового объекта озеленения общего пользования
Особые условия	-

**СИТУАЦИОННАЯ СХЕМА М 1:10 000**



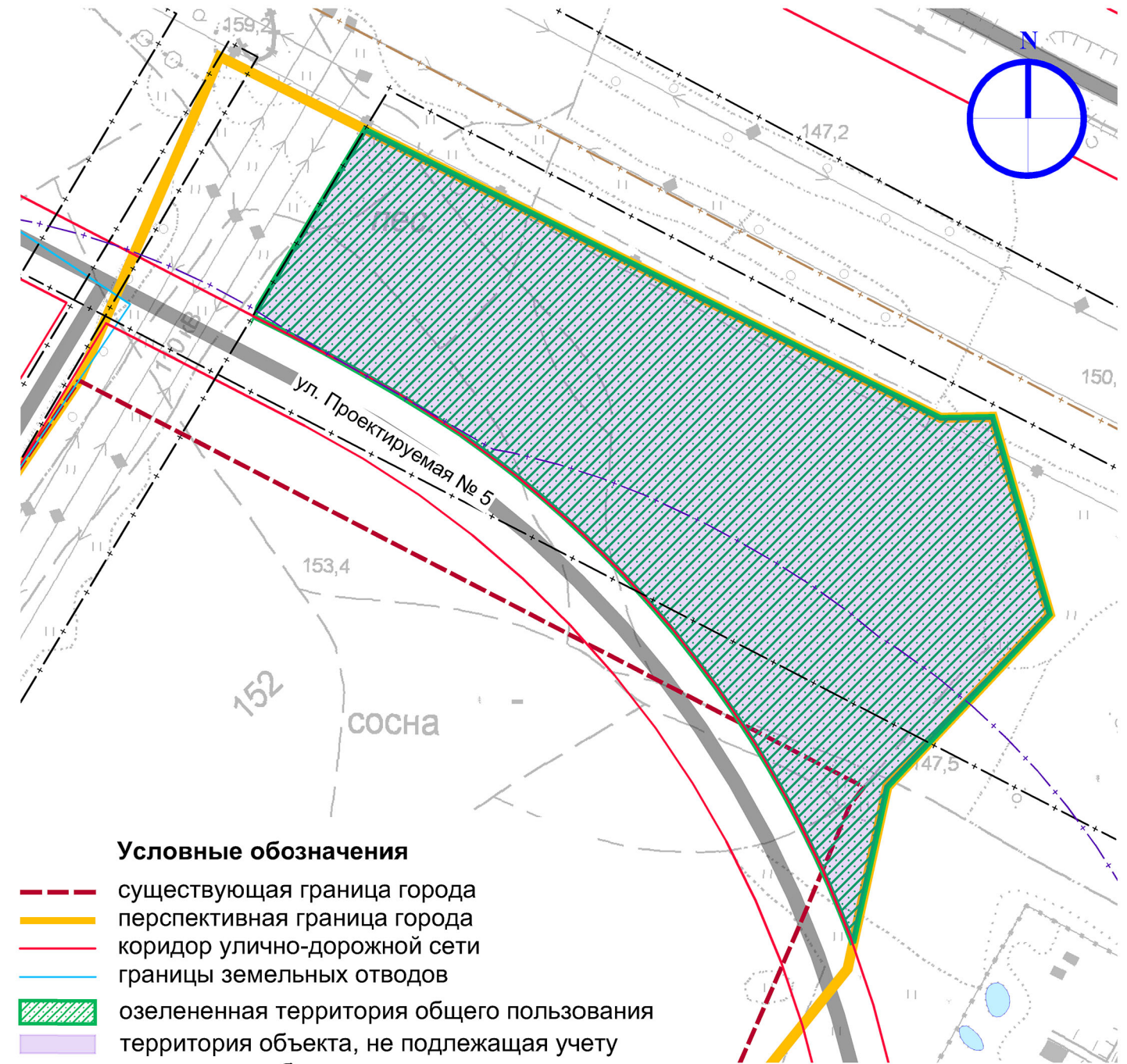
**ФРАГМЕНТ ГЕНЕРАЛЬНОГО ПЛАНА**



**Условные обозначения:**

	<b>П</b>	<b>ПРОИЗВОДСТВЕННЫЕ ЗОНЫ</b>		<b>ПРОЧИЕ</b>
	П-1 / П-2 / И	Промышленные / коммунально-складские / инженерные сооружения		Проектная городская черта
	ЛР	<b>ЛАНДШАФТНО-РЕКРЕАЦИОННЫЕ ЗОНЫ</b>		Существующая городская черта
	С-2	Лесные массивы		И-12
				Коридоры ЛЭП

**СХЕМА ГРАНИЦ ОБЪЕКТА М 1:4 000**



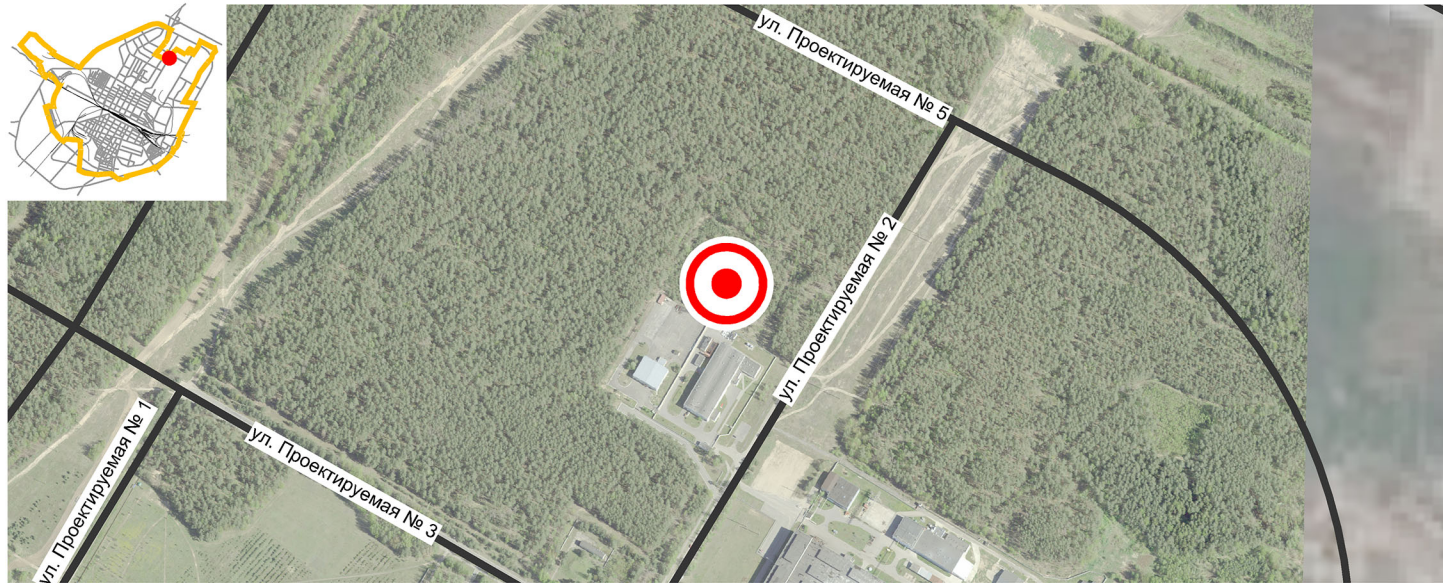
**Условные обозначения**

- существующая граница города
- перспективная граница города
- коридор улично-дорожной сети
- границы земельных отводов
- озелененная территория общего пользования
- территория объекта, не подлежащая учету при расчете обеспеченности населения
- охранная зона сетей и сооружений
- санитарные разрывы
- СЗЗ объектов

**ХАРАКТЕРИСТИКА ОБЪЕКТА 1Гл**

Вид объекта	городской лес
Площадь	10,8 га
Категория	районный
Подтип зоны	Р-2.2
Режим	№2 - установление режима городского леса
Особые условия	СЗЗ от предприятия, охранная зона магистрального газопровода

### СИТУАЦИОННАЯ СХЕМА М 1:10 000



### ФРАГМЕНТ ГЕНЕРАЛЬНОГО ПЛАНА

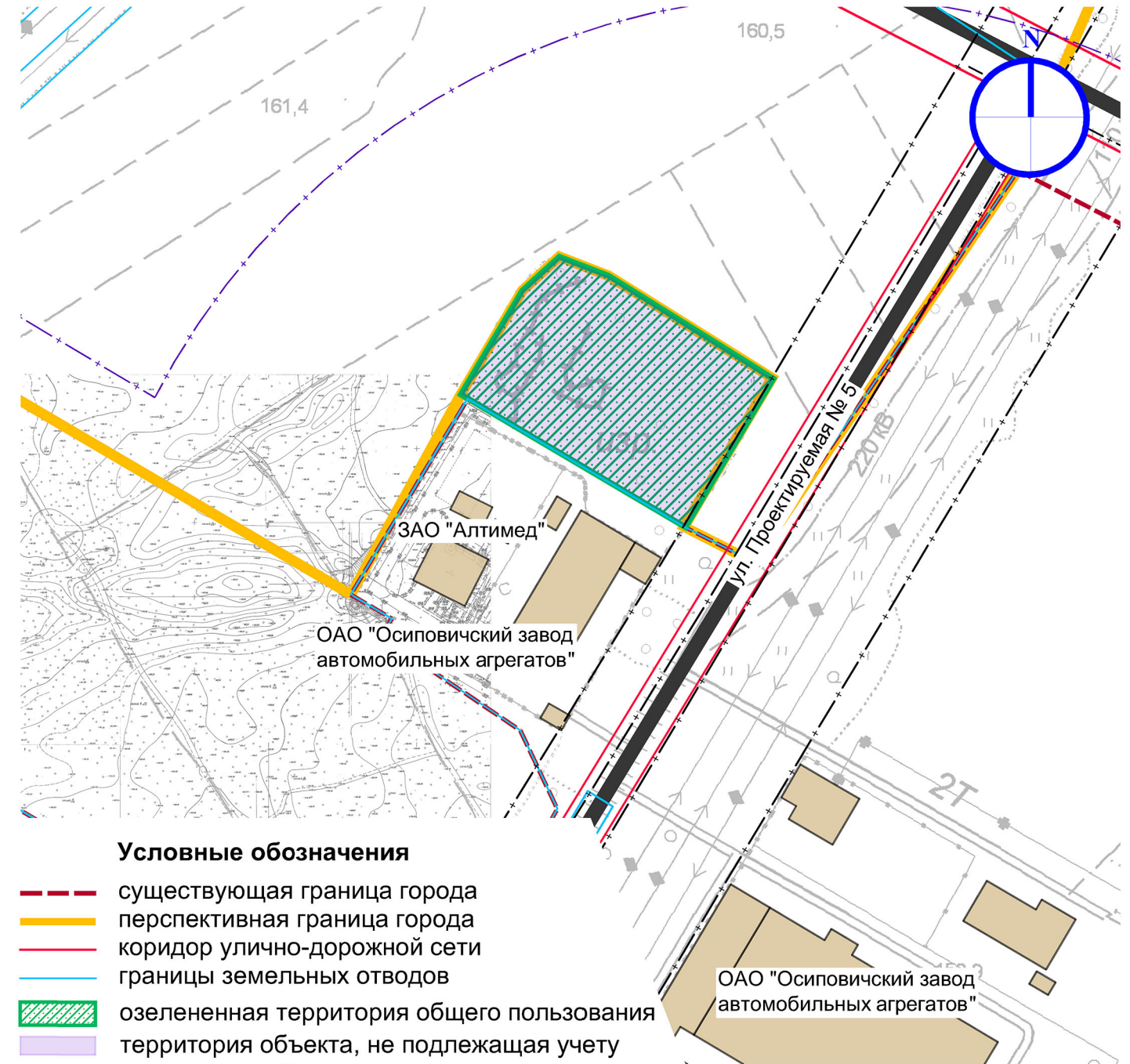


- Условные обозначения:**
- П **ПРОИЗВОДСТВЕННЫЕ ЗОНЫ**
  - П-1 / П-2 / И Промышленные / коммунально-складские / инженерные сооружения
  - ЛР **ЛАНДШАФТНО-РЕКРЕАЦИОННЫЕ ЗОНЫ**
  - С-2 Лесные массивы
  - ПРОЧИЕ
  - Проектная городская черта
  - Существующая городская черта
  - И-12 Коридоры ЛЭП

### ФОТОФИКСАЦИЯ



### СХЕМА ГРАНИЦ ОБЪЕКТА М 1:4 000



- Условные обозначения**
- существующая граница города
  - перспективная граница города
  - коридор улично-дорожной сети
  - границы земельных отводов
  - озелененная территория общего пользования
  - территория объекта, не подлежащая учету при расчете обеспеченности населения
  - охранная зона сетей и сооружений
  - санитарные разрывы
  - СЗЗ объектов

### ХАРАКТЕРИСТИКА ОБЪЕКТА 2Гл

Вид объекта	городской лес
Площадь	2,05 га
Категория	районный
Подтип зоны	Р-2.2
Режим	№2 - установление режима городского леса
Особые условия	СЗЗ от предприятия

СИТУАЦИОННАЯ СХЕМА М 1:20 000



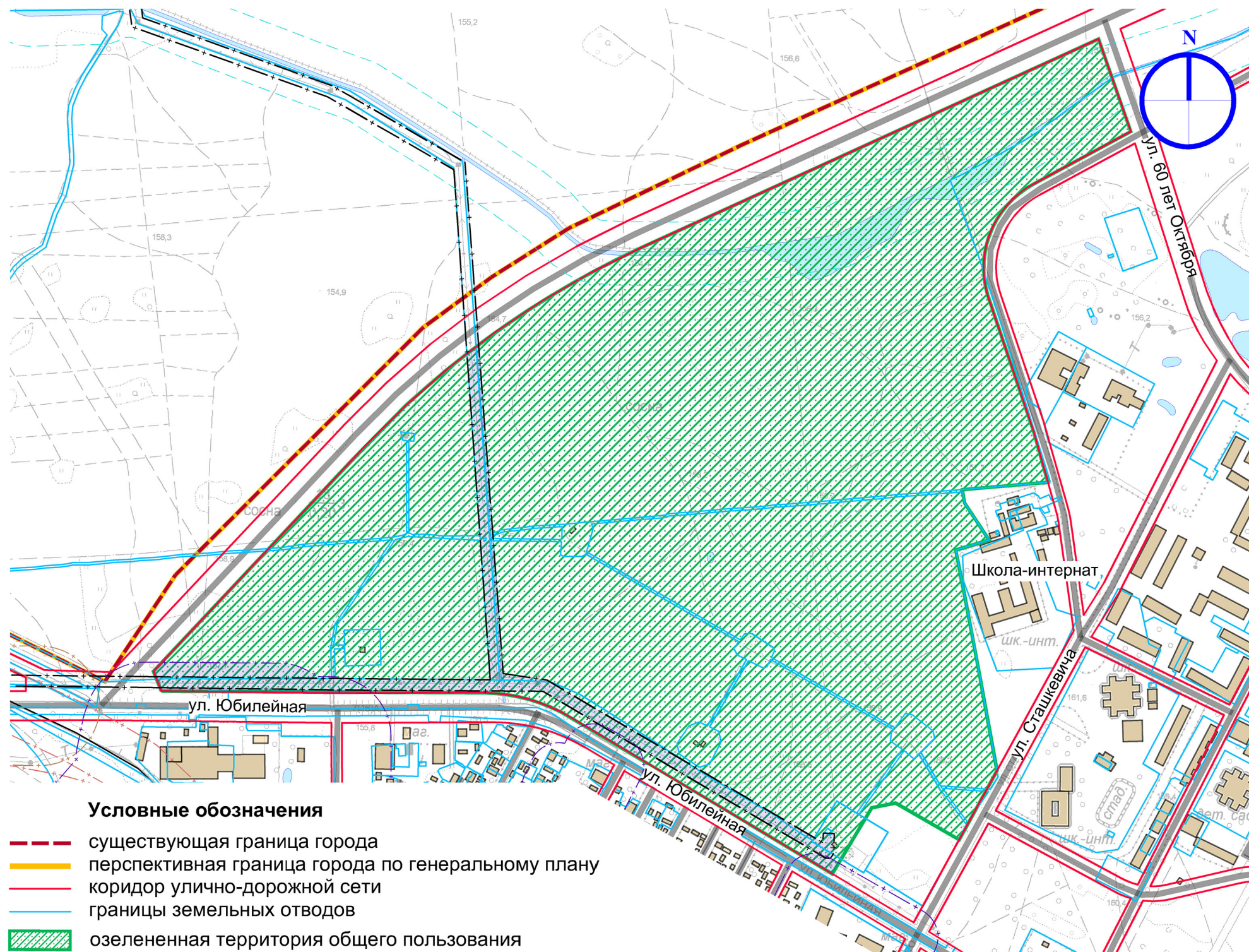
ФРАГМЕНТ ГЕНЕРАЛЬНОГО ПЛАНА



ФОТОФИКСАЦИЯ



СХЕМА ГРАНИЦ ОБЪЕКТА М 1:8 000



**Условные обозначения**

- существующая граница города
- перспективная граница города по генеральному плану
- коридор улично-дорожной сети
- границы земельных отводов
- ▨ озелененная территория общего пользования
- территория объекта, не подлежащая учету при расчете обеспеченности населения
- +--- охранная зона сетей
- +--- санитарные разрывы
- прибрежная полоса
- +--- СЗЗ объектов

**ХАРАКТЕРИСТИКА ОБЪЕКТА 1Лп**

Вид объекта	лесопарк (природный парк)
Площадь	105,05 га
Категория	городской
Подтип зоны	Р-2.1
Режим	№2 - установление режима природного парка
Особые условия	охранная зона ЛЭП, СЗЗ от предприятий, ЗСО водозабора

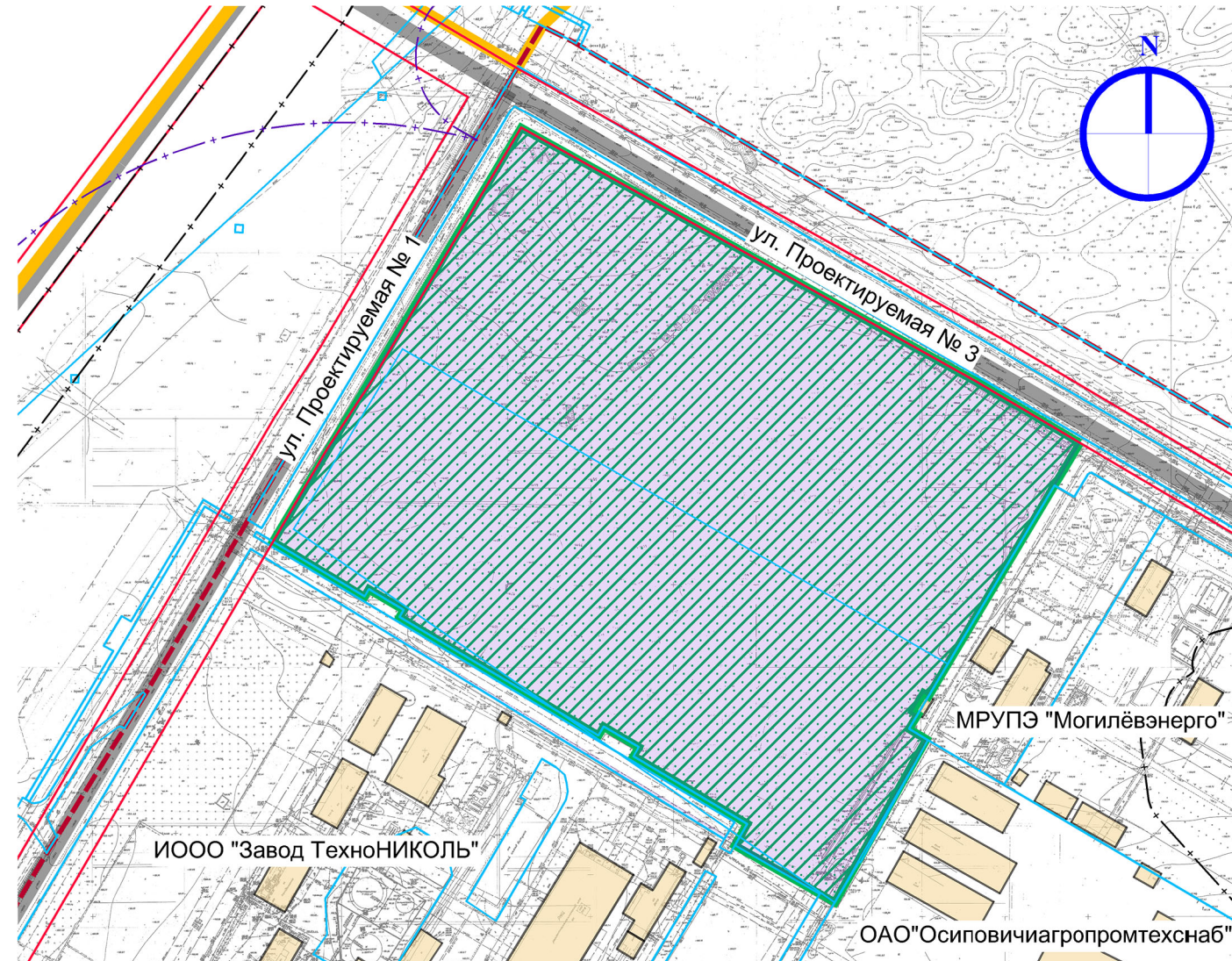
**СИТУАЦИОННАЯ СХЕМА М 1:10 000**



**ФРАГМЕНТ ГЕНЕРАЛЬНОГО ПЛАНА**



**СХЕМА ГРАНИЦ ОБЪЕКТА М 1:4 000**



**ФОТОФИКСАЦИЯ**



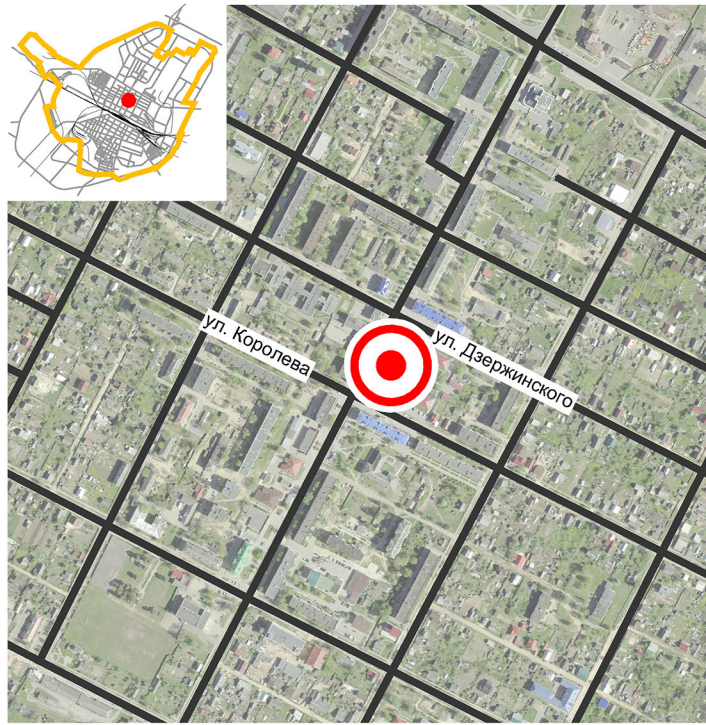
**Условные обозначения**

- существующая граница города
- перспективная граница города по генеральному плану
- коридор улично-дорожной сети (по материалам генплана города)
- границы земельных отводов
- + СЗЗ объектов
- охранный зона сетей и сооружений
- озелененная территория общего пользования
- территория объекта, не подлежащая учету при расчете обеспеченности населения

**ХАРАКТЕРИСТИКА ОБЪЕКТА 1Дп**

Вид объекта	дендропарк
Площадь	11,65 га
Категория	городской
Подтип зоны	Р-1.2
Режим	№7 - сохранение с возможностью реконструкции
Особые условия	СЗЗ от предприятия

СИТУАЦИОННАЯ СХЕМА М 1:10 000



ФРАГМЕНТ ГЕНЕРАЛЬНОГО ПЛАНА

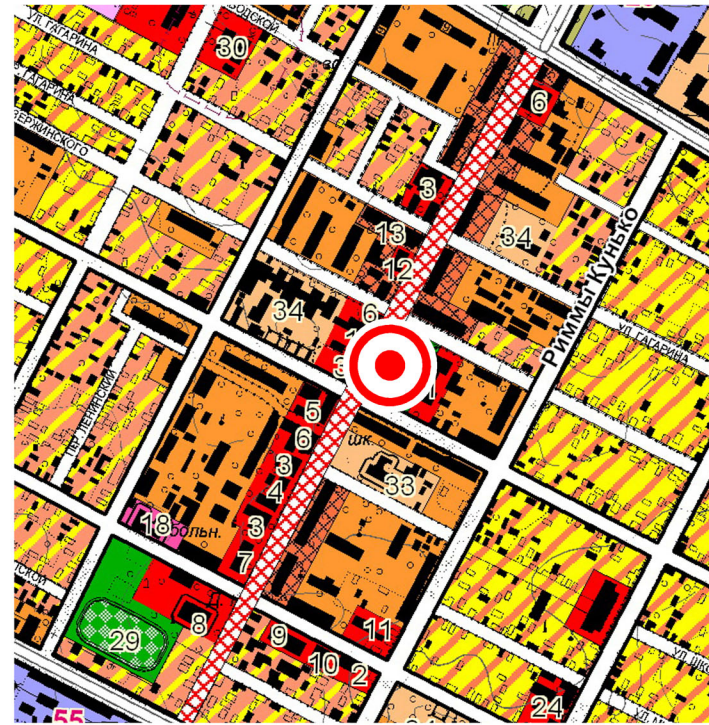
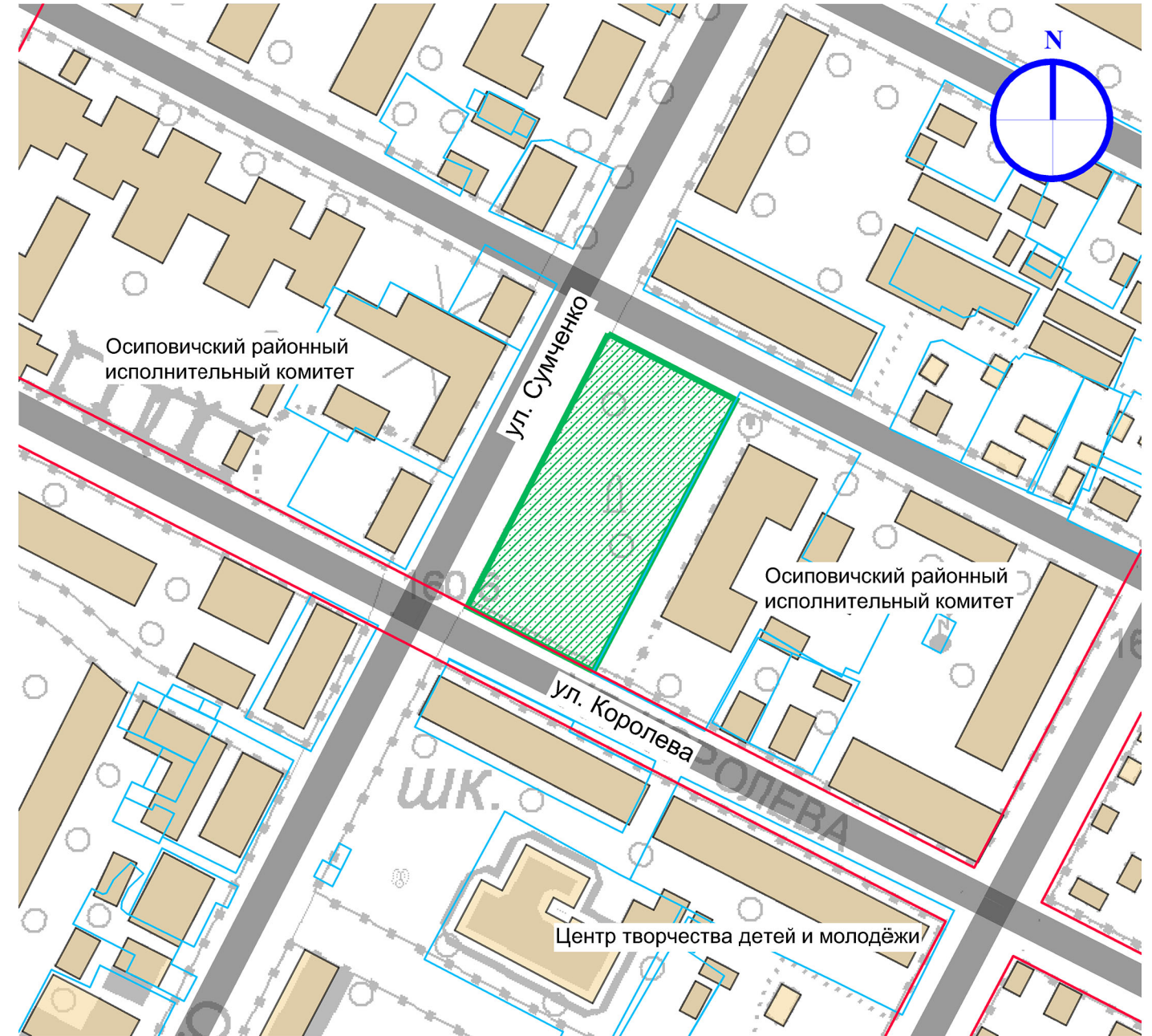


СХЕМА ГРАНИЦ ОБЪЕКТА М 1:2 000



ФРАГМЕНТ ДЕТАЛЬНОГО ПЛАНА



Условные обозначения:

- ТРАНСПОРТНЫХ КОММУНИКАЦИЙ И СООРУЖЕНИЙ**
- Т-11 Улицы в красных линиях
  - Т-11п Транспортно - пешеходная часть улицы
  - Т-11пу Пешеходные улицы
  - Т-11пп Пешеходные площади
  - Т-11пр Основные проезды
  - Т-13 Внешнего транспорта ( железная дорога )
  - Т-14п Места размещения основных автомобильных парковок
  - Т-14ам Места хранения автомобильного транспорта ( автостоянки многоуровневые )

**Условные обозначения**

- коридор улично-дорожной сети (по материалам генплана города)
- границы земельных отводов
- озелененная территория общего пользования

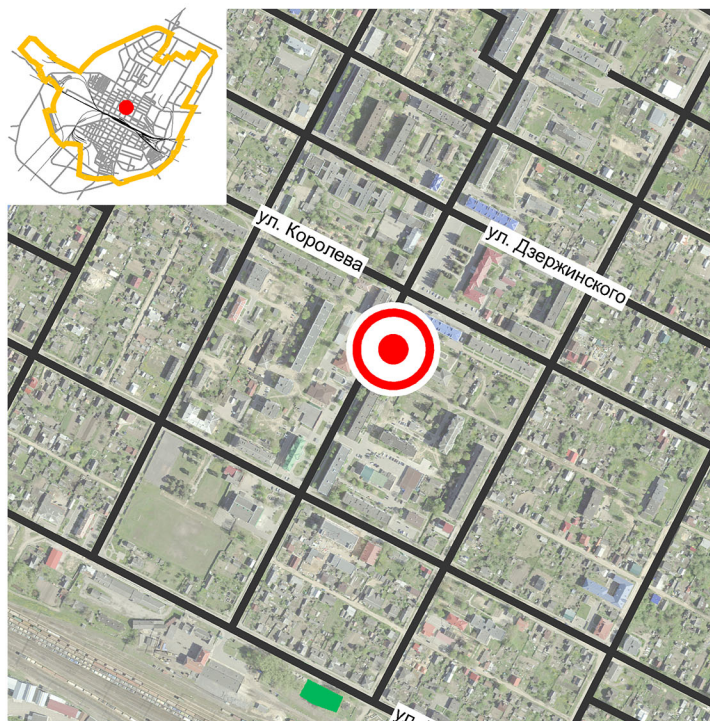
ФОТОФИКСАЦИЯ



**ХАРАКТЕРИСТИКА ОБЪЕКТА 1 ОЦ**

Вид объекта	озеленённые участки общественных центров
Площадь	0,47 га
Категория	городской
Подтип зоны	Р-1.1
Режим	№7 - сохранение с возможностью реконструкции
Особые условия	-

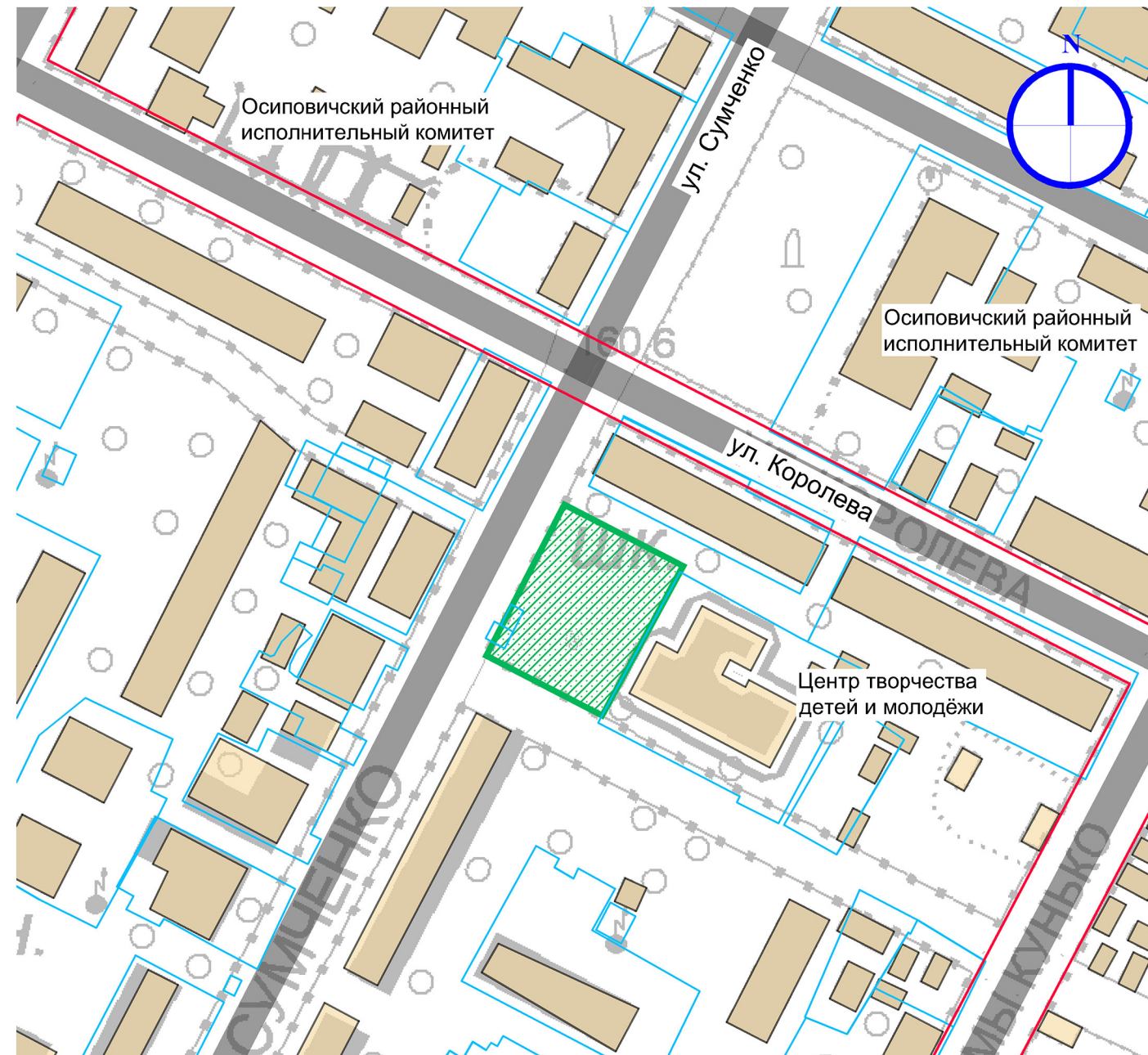
**СИТУАЦИОННАЯ СХЕМА М 1:10 000**



**ФРАГМЕНТ ГЕНЕРАЛЬНОГО ПЛАНА**



**СХЕМА ГРАНИЦ ОБЪЕКТА М 1:2 000**



**ФРАГМЕНТ ДЕТАЛЬНОГО ПЛАНА**



**Условные обозначения:**

- ЛР-11 ЛАНДШАФТНО - РЕКРЕАЦИОННАЯ  
Открытые площадки и территории общего пользования для активного отдыха
- ЛР-21 Озелененные территории общего пользования (парки, скверы, бульвары)
- ЛР-23сз Озелененные территории специального назначения (санитарно - защитные зоны)

**Условные обозначения**

- коридор улично-дорожной сети (по материалам генплана города)
- границы земельных отводов
- озелененная территория общего пользования

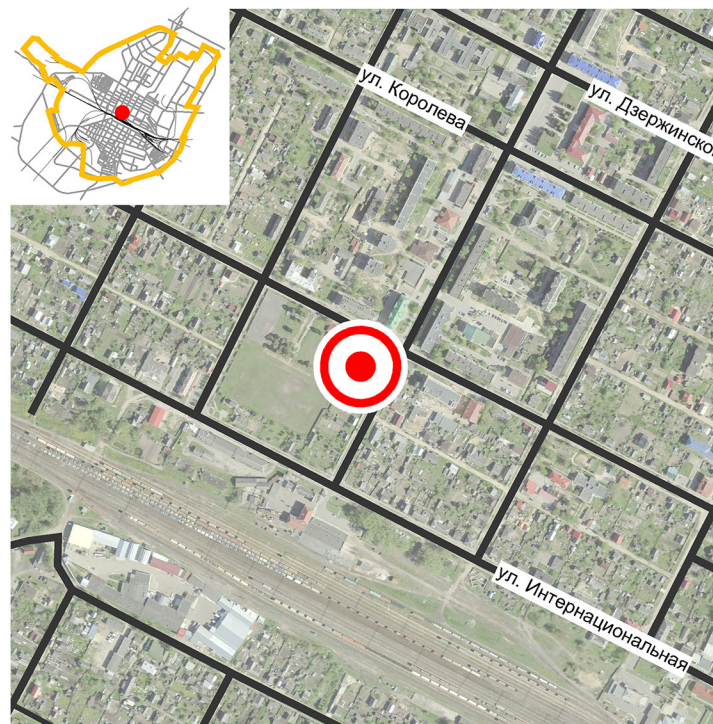
**ФОТОФИКСАЦИЯ**



**ХАРАКТЕРИСТИКА ОБЪЕКТА 2 ОЦ.**

Вид объекта	озеленённые участки общественных центров
Площадь	0,23 га
Категория	городской
Подтип зоны	Р-1.1
Режим	№7 - сохранение с возможностью реконструкции
Особые условия	-

СИТУАЦИОННАЯ СХЕМА М 1:10 000



ФРАГМЕНТ ГЕНЕРАЛЬНОГО ПЛАНА

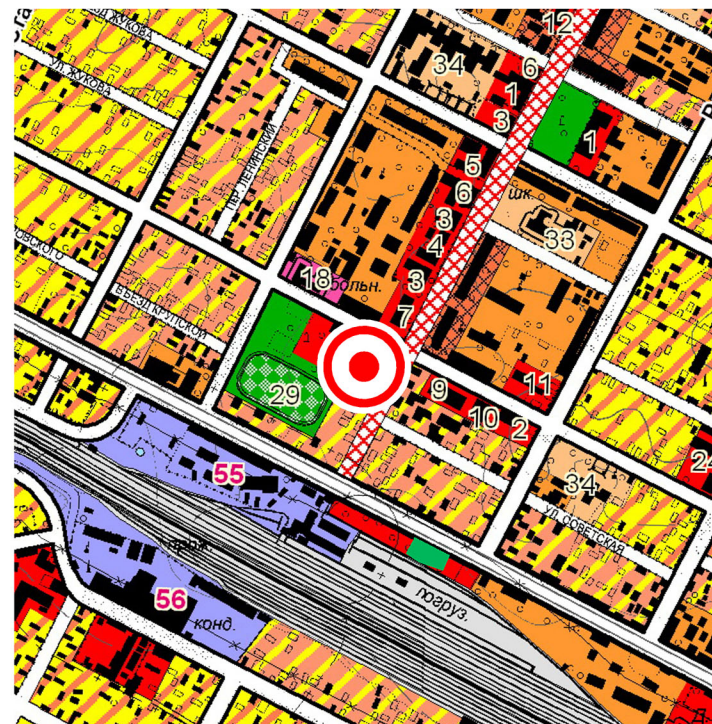
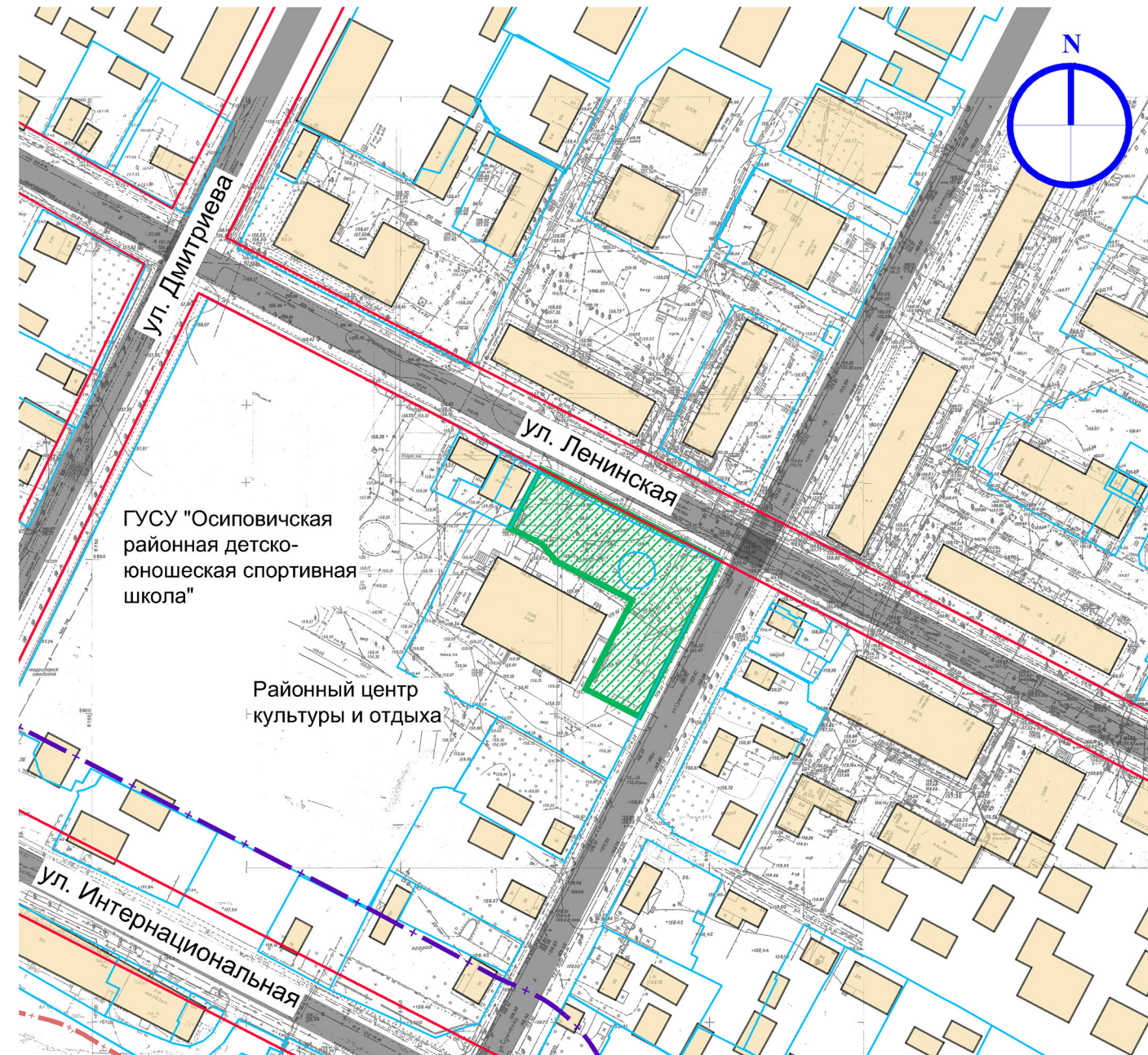
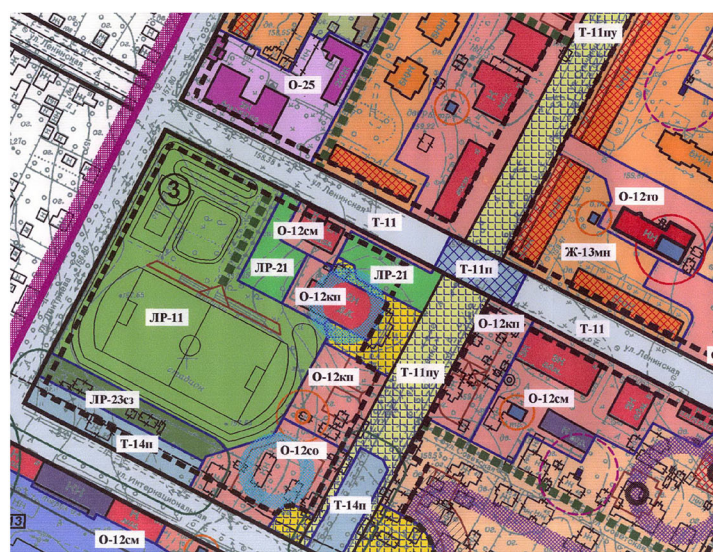


СХЕМА ГРАНИЦ ОБЪЕКТА М 1:2 000



ФРАГМЕНТ ДЕТАЛЬНОГО ПЛАНА



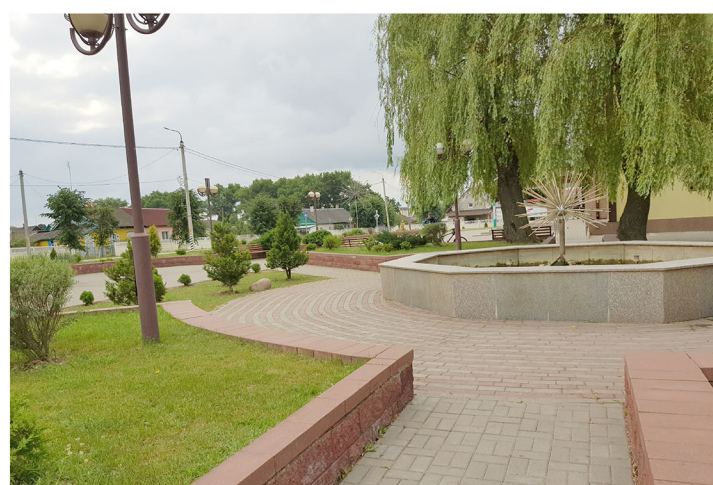
Условные обозначения:

- ЛАНДШАФТНО - РЕКРЕАЦИОННАЯ
- ЛР-11 Открытые площадки и территории общего пользования для активного отдыха
- ЛР-21 Озелененные территории общего пользования (парки, скверы, бульвары)
- ЛР-23сз Озелененные территории специального назначения (санитарно - защитные зоны)

Условные обозначения

- коридор улично-дорожной сети (по материалам генплана города)
- границы земельных отводов
- ▨ озелененная территория общего пользования

ФОТОФИКСАЦИЯ

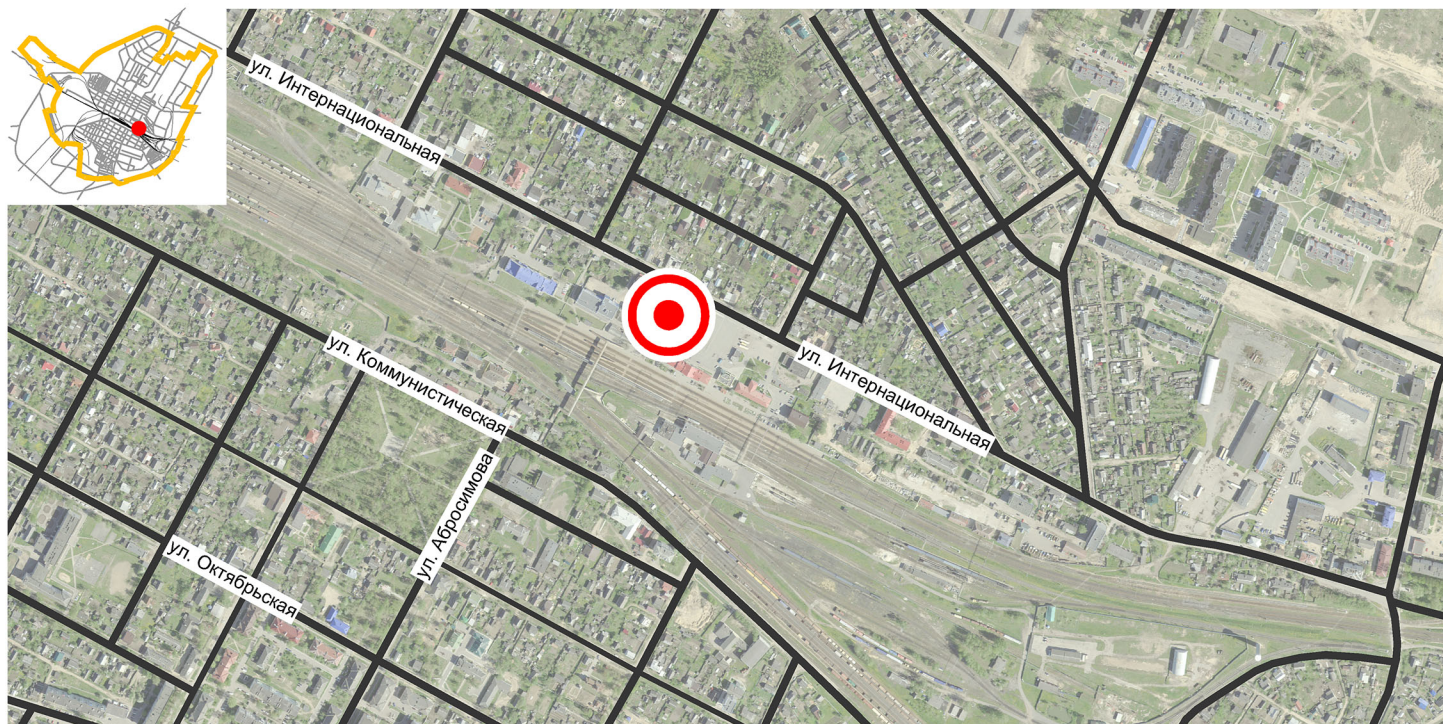


ХАРАКТЕРИСТИКА ОБЪЕКТА 3 ОЦ

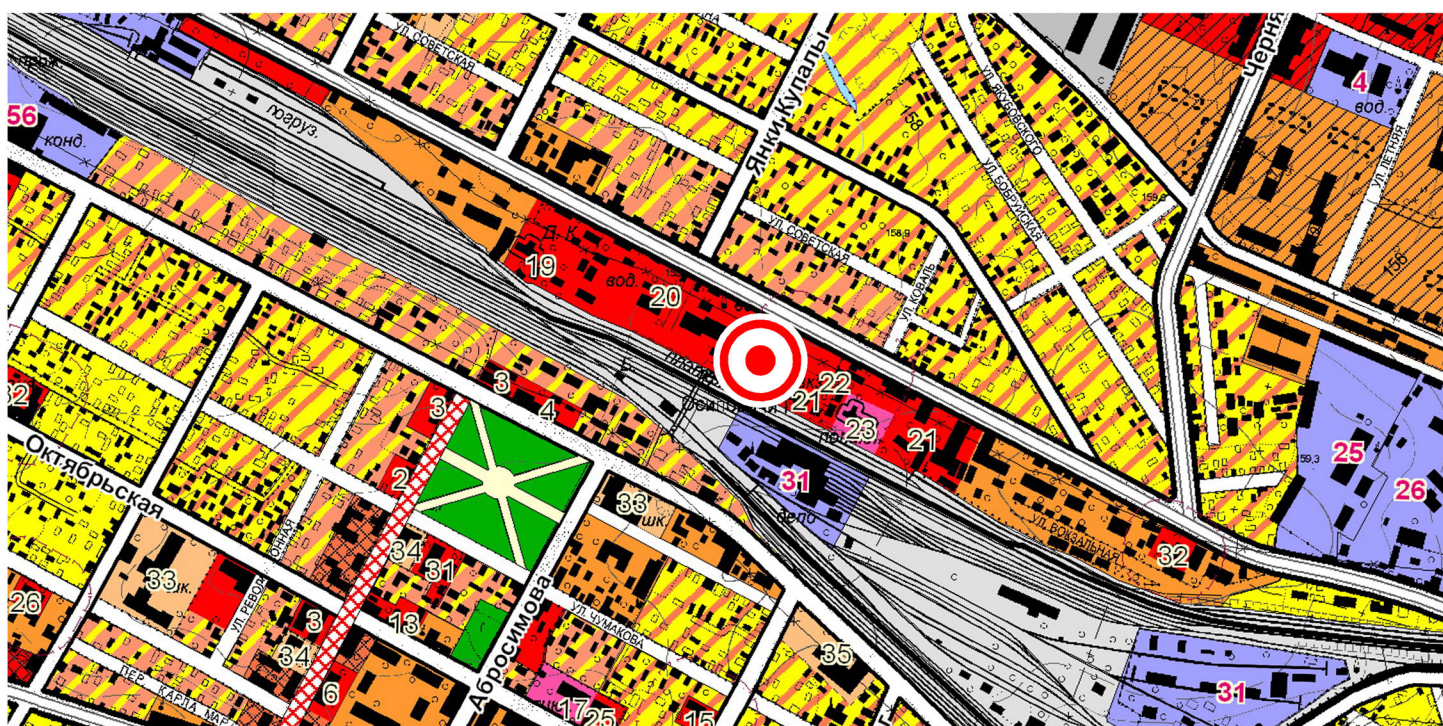
Вид объекта	озеленённые участки общественных центров
Площадь	0,21 га
Категория	городской
Подтип зоны	Р-1.1
Режим	№7 - сохранение с возможностью реконструкции
Особые условия	-



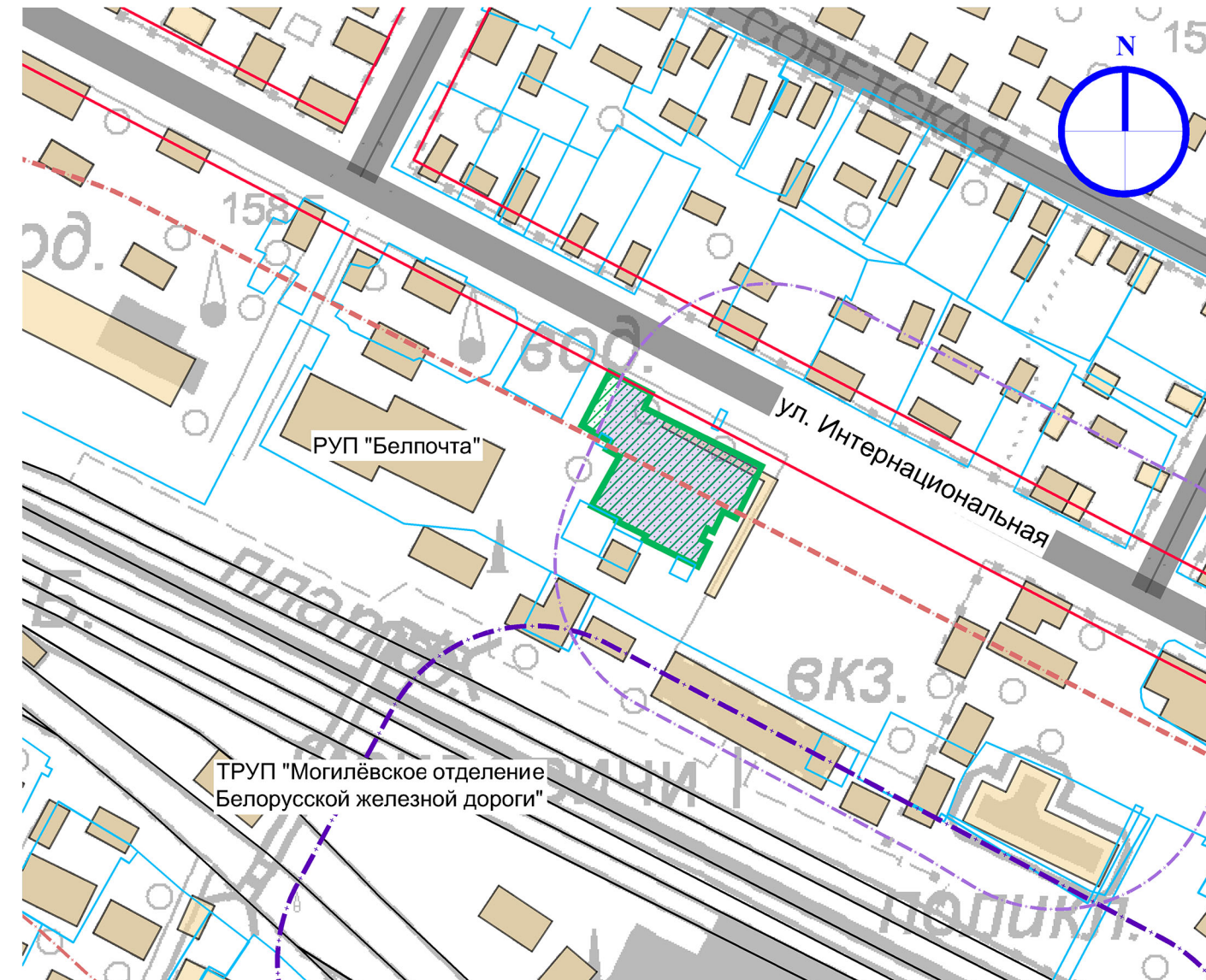
**СИТУАЦИОННАЯ СХЕМА М 1:10 000**



**ФРАГМЕНТ ГЕНЕРАЛЬНОГО ПЛАНА**



**СХЕМА ГРАНИЦ ОБЪЕКТА М 1:2 000**



**Условные обозначения**

- коридор улично-дорожной сети (по материалам генплана города)
- границы земельных отводов
- - - СЗЗ объектов
- - - санитарные разрывы
- ▨ озелененная территория общего пользования
- - - территория объекта, не подлежащая учету при расчете обеспеченности населения

**ХАРАКТЕРИСТИКА ОБЪЕКТА 4 ОЦ**

Вид объекта	озеленённые участки общественных центров
Площадь	0,17 га
Категория	городской
Подтип зоны	Р-1.1
Режим	№7 - сохранение с возможностью реконструкции
Особые условия	СЗЗ от объектов, санразрыв от железной дороги